

易观大数据产品介绍

易观千帆

本产品保密并受到版权法保护

Confidential and Protected by Copyright Laws

Analysys 易观
实时分析驱动用户资产成长



目录

CONTENTS

01



易观数据资源介绍

02



易观大数据产品

03



易观干帆产品优势

04



关于易观

PART 1



易观数据资源

© Analysys 易观

www.analysys.cn

终端覆盖

累计终端覆盖：18.2亿

- 设备类型
- 品牌
- 机型
- 价格区间
- 屏幕尺寸
- 网络制式
- 运营商
- 摄像头画质

产品覆盖

监测APP数量：178万+

领域覆盖：279个

- 产品规模分析
- 基础运营数据
- 用户转化分析
- 用户构成分析
- 用户竞争分析
- 应用分析模型

6大类指标体系，20个基础指标与数百个创新指标

用户覆盖

MAU：4.42亿

DAU：5800万

标签类型：7600个

人群画像

- 年龄
- 性别
- 职业
- 婚育状况
- 资产状况
- 消费水平
- 常住地
- 人群特征

行为特征

- 领域偏好度TGI
 - 20多个一级领域
 - 279个二级领域
- 应用偏好度TGI
 - 3万+应用
 - 1万+游戏
- 兴趣偏好度TGI
 - 细分功能
 - 内容分类
 - 商品分类
 - 品牌分类

消费场景

- 家庭生活
- 娱乐社交
- 购物消费
- 运动健康
- 工作/商务
- 旅游出行
- 学习教育

地理位置

- 国家级定位
- 省份级定位
- 城市级定位
- 商圈级定位
- 地理围栏定位
- POI定位
- LBS轨迹

数据基础资源

数据存储容量
5.8PB

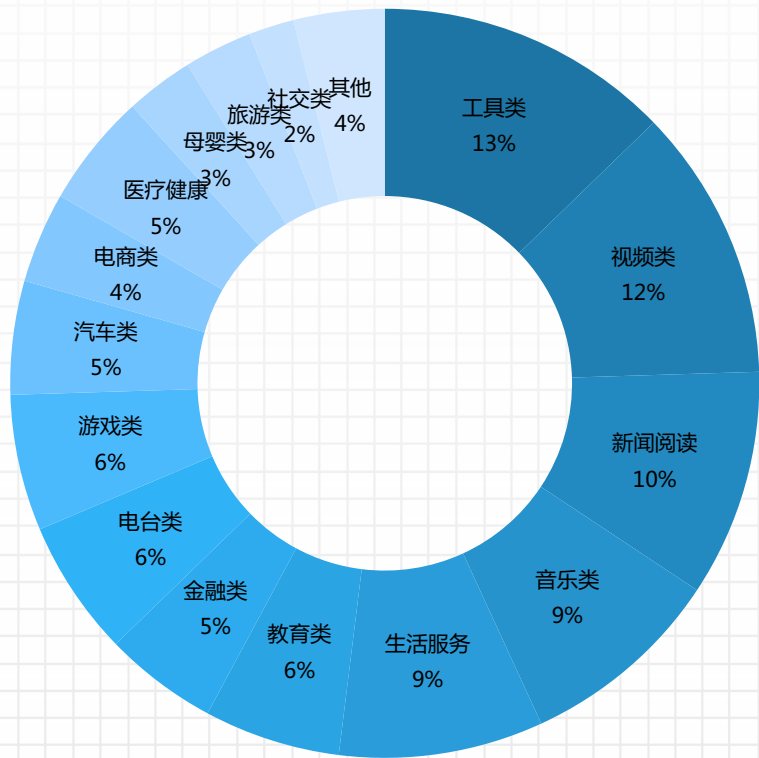
日处理数据总量
30T

数据合作伙伴
1000+个

每秒处理数据
50万条

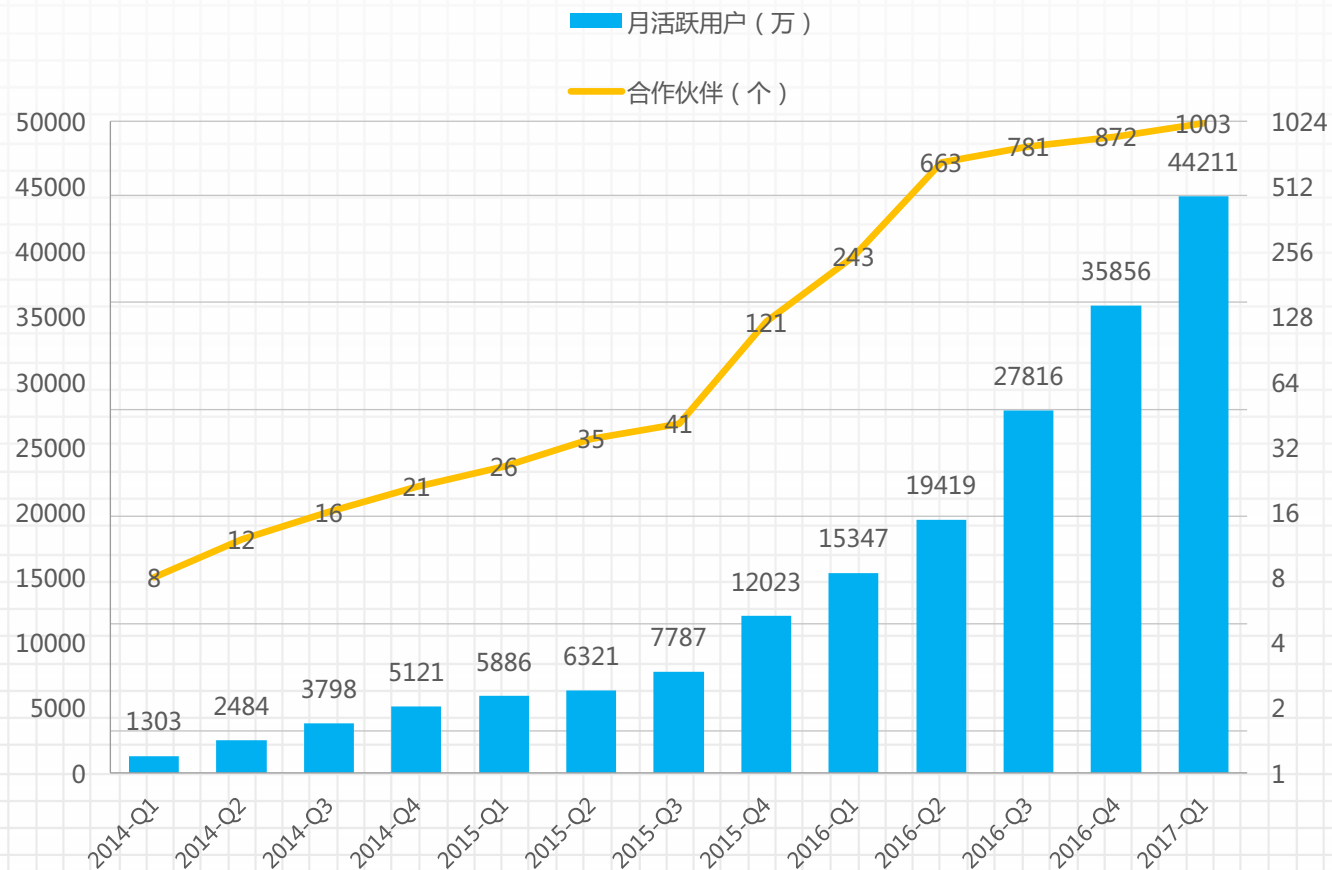
实时数据处理
5秒内展示

SDK合作厂商已覆盖各类APP共1000余家，设备嵌入量日益增加，领域分布日趋均匀



- 工具类
- 视频类
- 新闻阅读
- 音乐类
- 生活服务
- 教育类
- 金融类
- 电台类
- 游戏类
- 汽车类
- 电商类
- 医疗健康
- 母婴类
- 旅游类
- 社交类
- 其他

活跃终端发展趋势



网民总体规模

- 根据CNNIC公布的移动互联网网民总体规模结合易观监测的网民规模发展趋势，对数据权重进行校准

人口自然属性权重库

- 为保证数据在推总过程中符合互联网用户总体结构（地域、性别、年龄比例），根据CNNIC公布的移动互联网网民情况每半年对数据权重进行校准

设备品牌/操作系统/运营商权重库

- 通过对IOS系统用户与Android系统用户进行比例限制，保证各领域高中低端用户比例稳定
- 按照设备品牌在市场中的存量分布进行加权
- 三大运营商用户分布进行加权

行业/领域权重库

- 根据用户的日常APP使用行为（浏览APP类型、使用次数、使用时长等）确定用户对各领域APP的使用偏好，作为用户画像标签的基础
- 在数据放大的过程中不夸大某些领域的使用行为，利用领域权重对各领域的规模进行限定

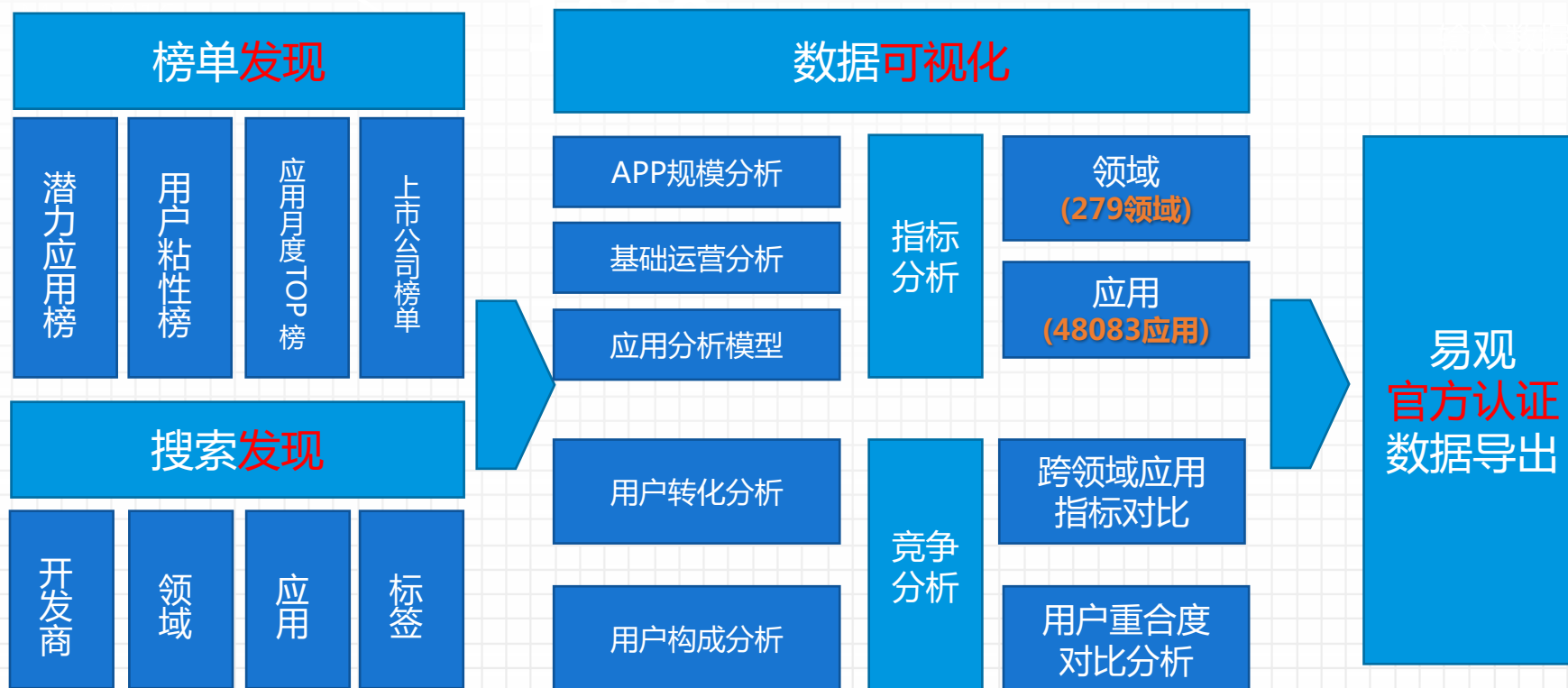
PART 2



易观大数据产品

© Analysys 易观

www.analysys.cn



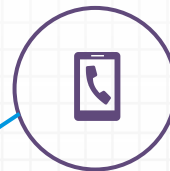
观察行业竞争

互联网时代，行业竞争激烈，
你的对手在做什么？要做什么？



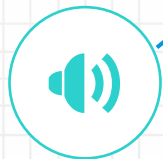
洞悉市场变化

移动市场瞬息万变，市场现状
及不同业务的变化如何？



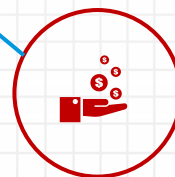
提升企业影响

如何提升企业市场影响力？
谁能作为第三方客观公正的做出评价？



把握投资机会

如何掌握互联网最新动态，
快人一步把握投资机会？



易观千帆应用场景1 - 竞争对手分析

领域全

279个创新领域
7600+个数字用户标签

覆盖广

178万+监测的APP
48083开放的活跃APP

指标核心

6大指标体系
20个基础指标与数百个创新指标

揭示领域及应用的用户使用习惯及规模

分析对象

领域、APP

时间维度

时、日、周、月、季、年

更新速度

日度T+3、周度W+3、其他按周期更新

用户维度

性别、年龄、消费、城市、省份、线城市

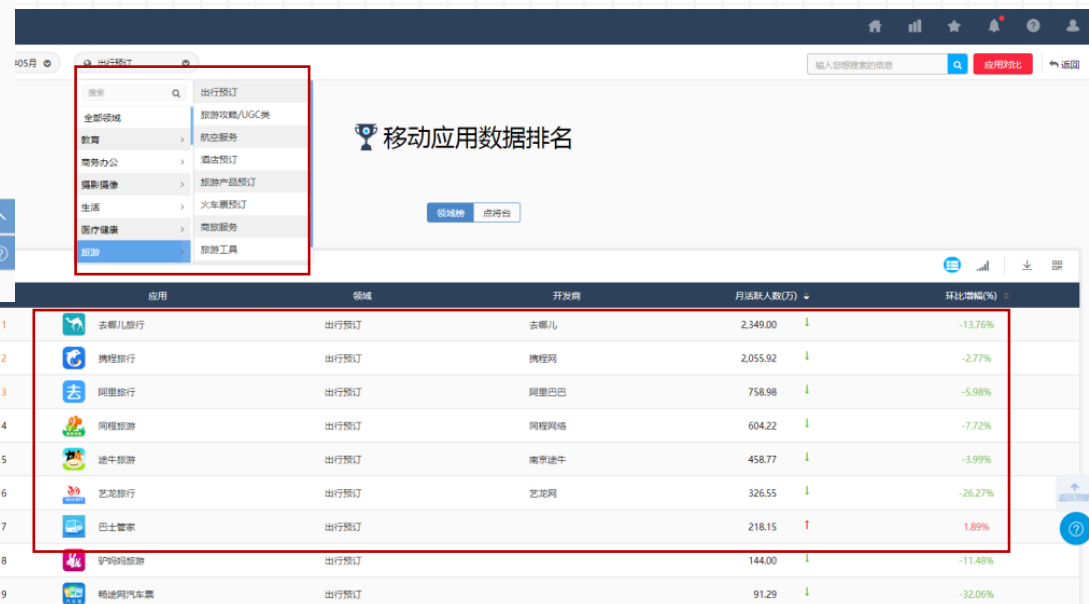
指标体系

app规模分析、基础运营分析、用户转化分析、
用户构成分析、竞争分析、应用分析模型

易观干帆应用场景1 - 竞争对手分析



- 279个创新领域，覆盖范围广



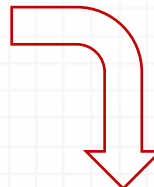
- 行业竞品尽收眼底，知己知彼

易观千帆应用场景1 - 竞争对手分析



领域中主要产品的竞争格局，一目了然

产品对比分析

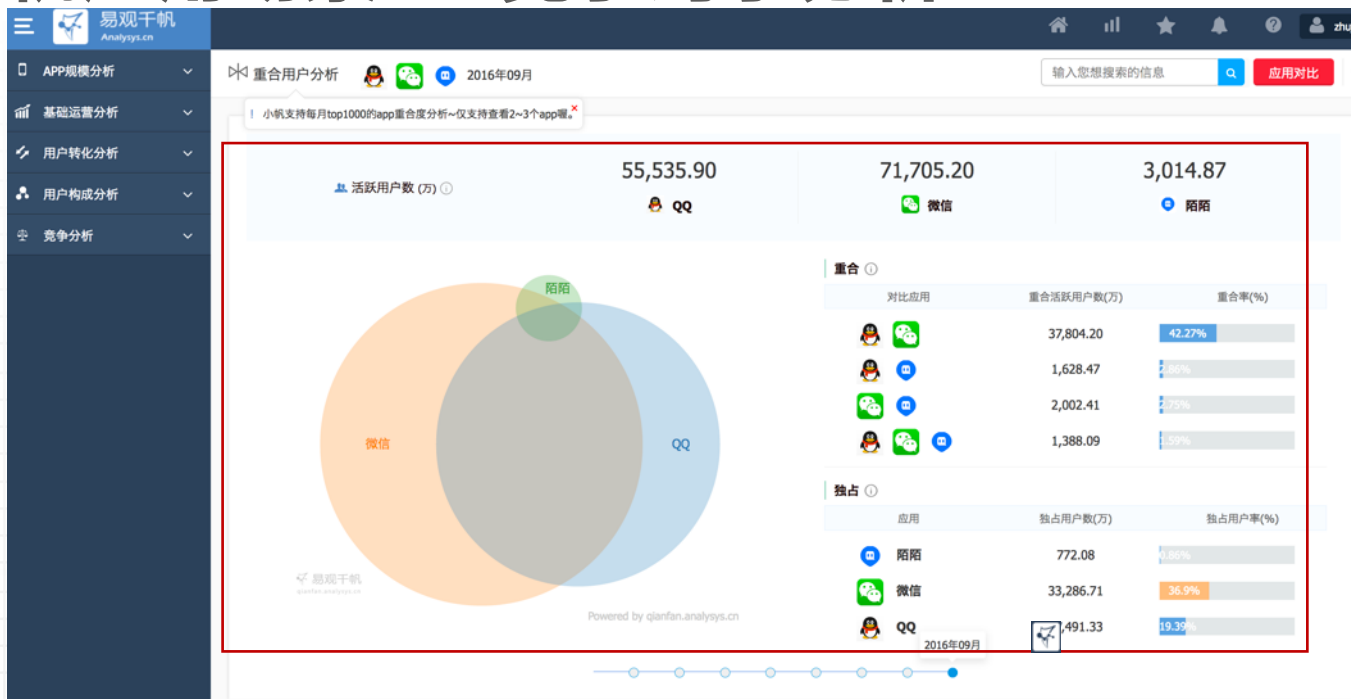


近三个月全网、一二级领域排名变化趋势



- 数百个指标变化趋势对比
- 日/周/月/季，多种时间维度掌握数据趋势变化

易观千帆应用场景1 - 竞争对手分析



- 用户重合度与相对独占用户分析，了解竞品之间重合用户、独占用户数

- 用户24小时行为差异，不同时段活跃情况一目了然



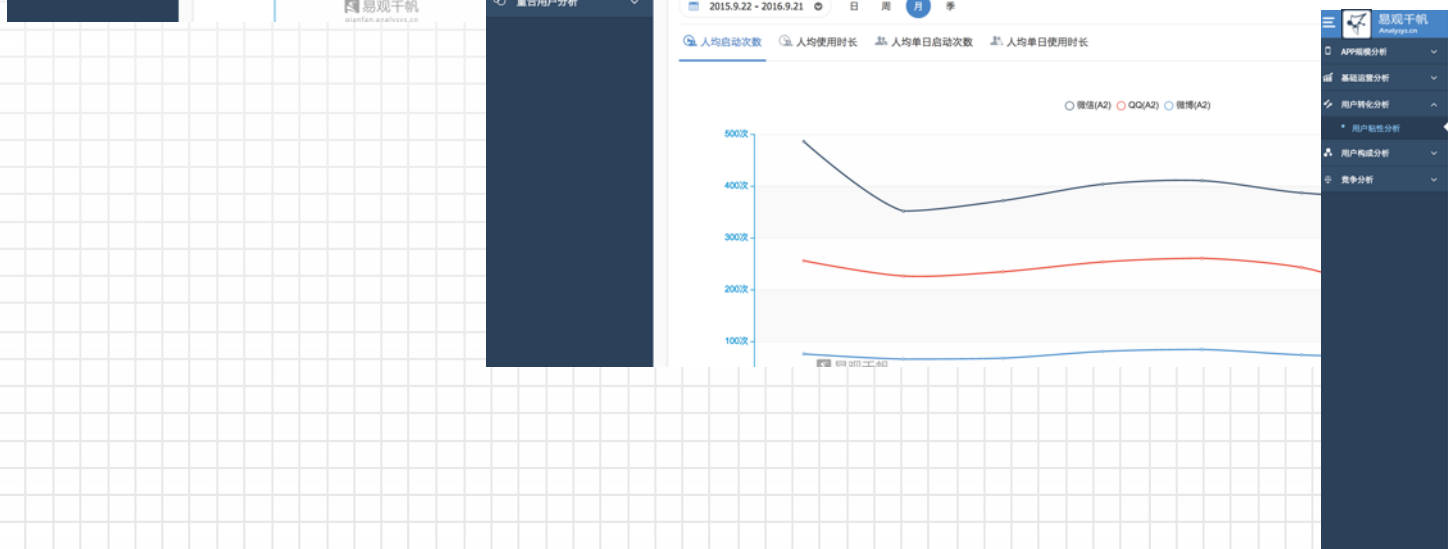
易观千帆应用场景1 - 竞争对手分析



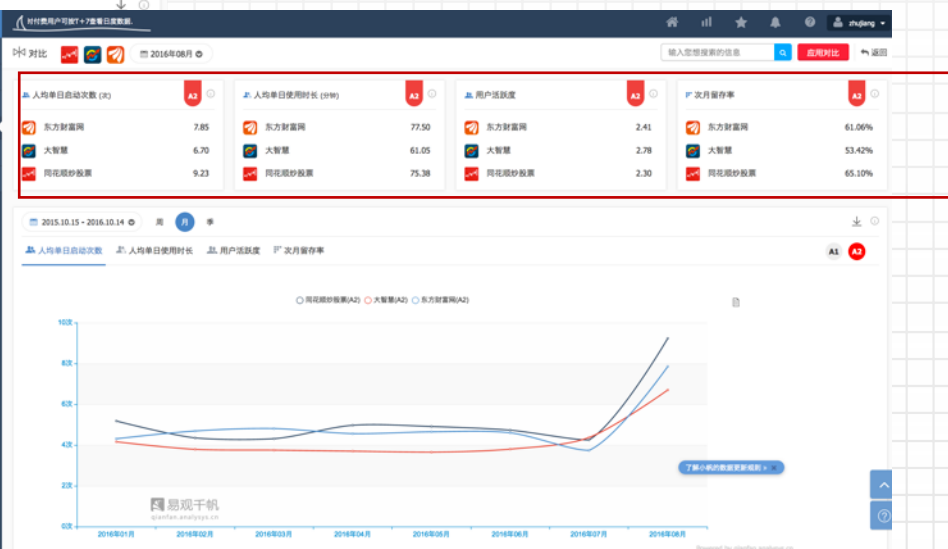
• 用户渗透分析，对比竞品活跃用户在领域和全网占比情况，直观体现产品规模体量



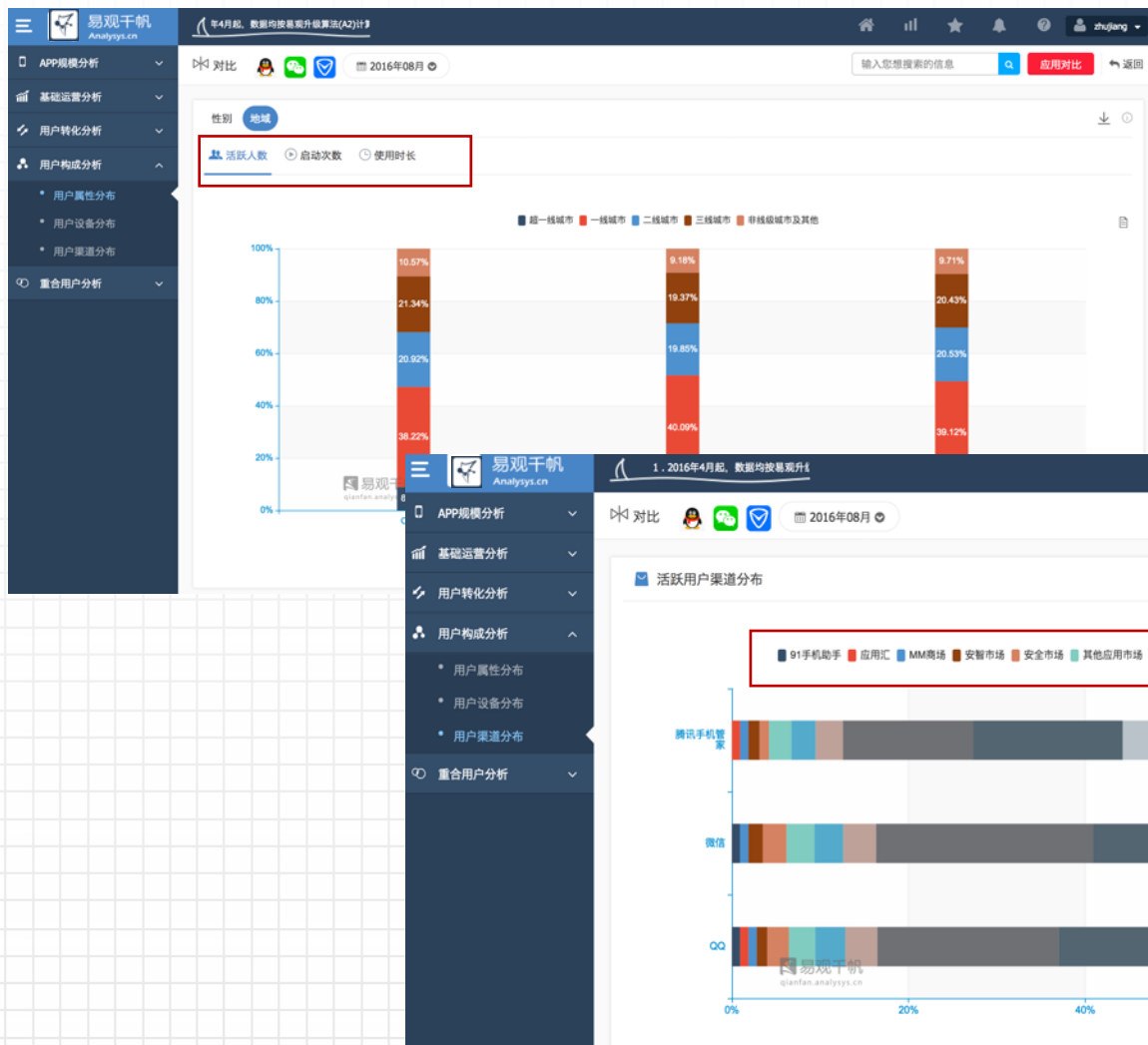
• 人均行为差异分析，了解产品人均使用情况，帮助进行产品运营



• 用户粘性差异分析，对比竞品之间用户活跃，留存情况

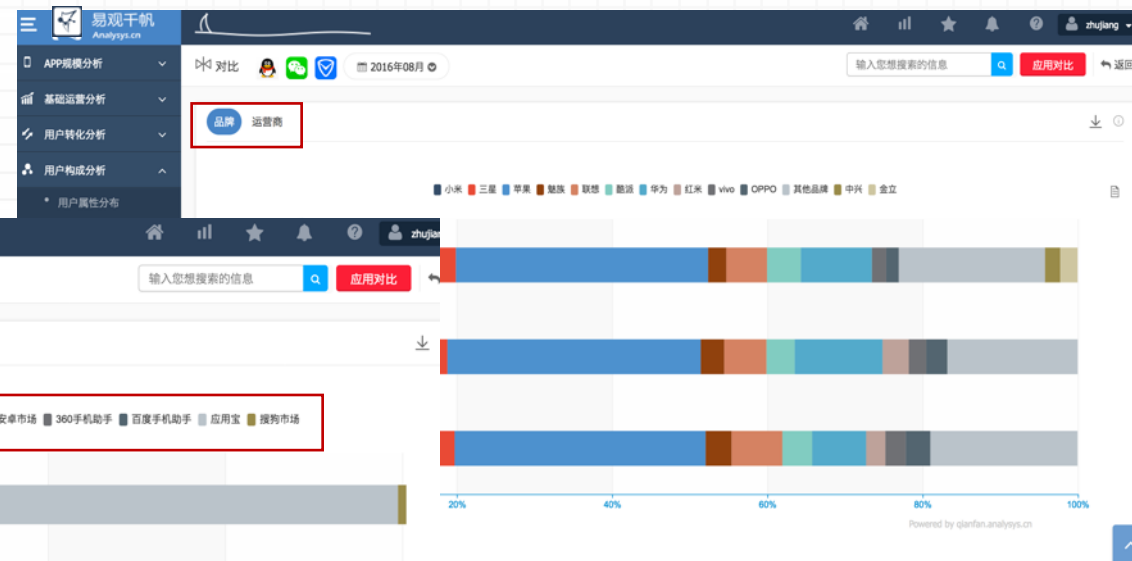


易观千帆应用场景1 - 竞争对手分析



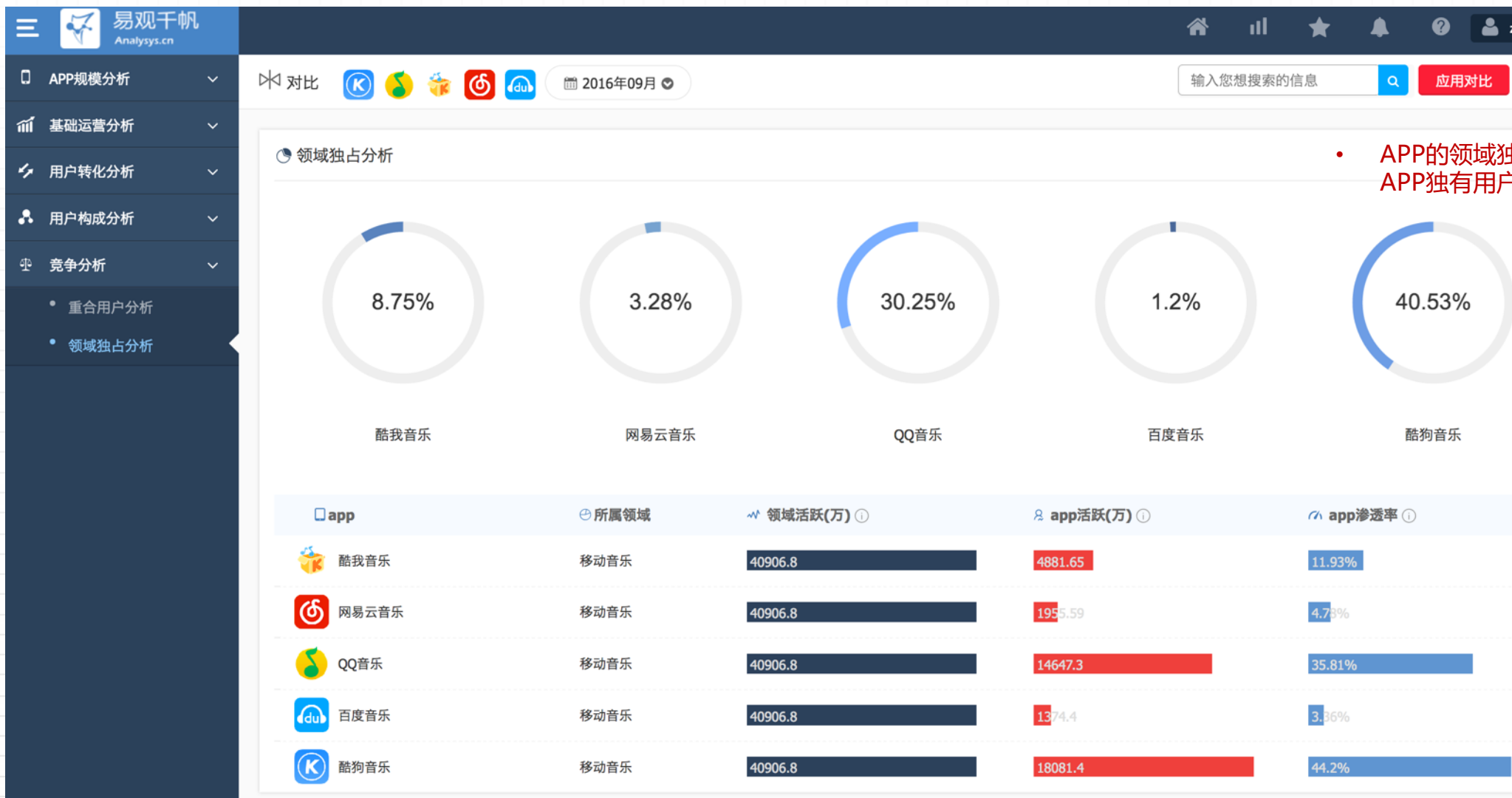
• 用户性别与地域的占比分析，了解用户属性分布

• 用户使用品牌及运营商的占比分析，对比用户设备分布情况



• 活跃用户渠道的占比分析，对比用户渠道分布

易观千帆应用场景1 - 竞争对手分析



易观千帆应用场景1 - 竞争对手分析

支持多个app对比，同领域，跨领域，竞争关系尽收眼底

看全网、看领域评级排名，地位、竞争关系一览无余

10大维度全方位评价APP及领域，了解自己、了解行业

微博 价值评级

微博 所属行业平均价值评级

排名	app	用户活跃率	评级
1	微信	92.24%	AAAAA
2	QQ	89.14%	AAAAA
3	微博	85.24%	AAAAA
4	QQ空间		
5	掌上穿越火线		
6	米聊交友		
7	腾讯微博	69.23%	AAAA
8	最右	65.44%	AAAA
9	Facebook	64.67%	AAAA
10	高聊	61.24%	AAAA

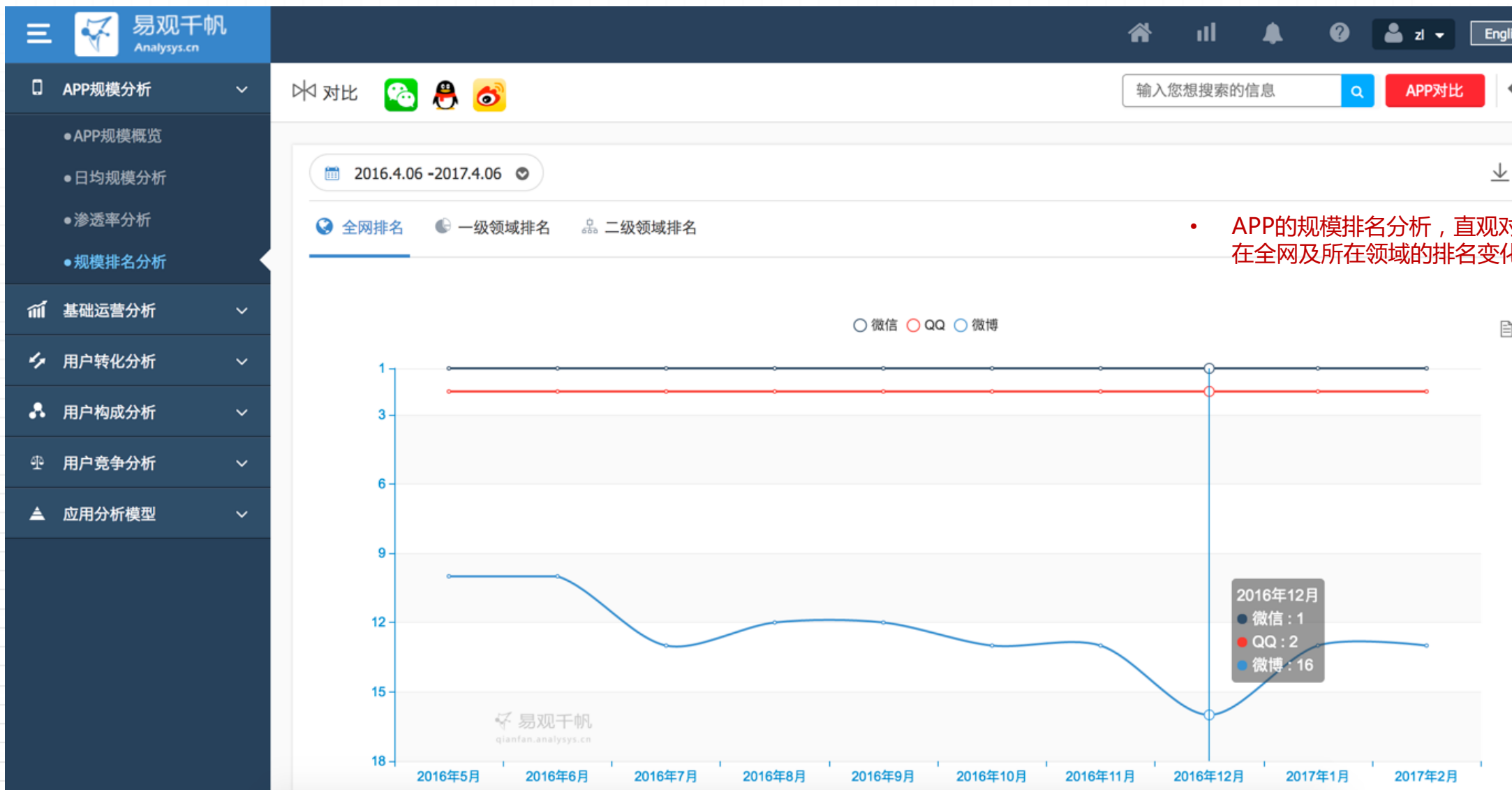
有点厉害? 联系我们购买吧~
客户服务邮箱: service@analysys.com.cn
客户服务电话: 4006-515-715

AAAAA 处于全网/行业高水平
AAAA 处于全网/行业较高水平
AAA 处于全网/行业平均水平
AA 处于全网/行业较低水平
A 处于全网/行业低水平

看规模 看增长 看留存 看潜力 看价值

- 10大维度全方位评价APP及领域，帮你全面了解APP及领域价值

易观千帆应用场景1 - 竞争对手分析



APP的规模排名分析，直观对比竞品在全网及所在领域的排名变化趋势

易观千帆应用场景2 - 助力投资分析



研究企业特征



发现应用价值



把握投资机会



避免投资风险

揭示不同领域及应用的市场竞争情况



领域月度活跃榜

上市公司排行榜

创新应用发现榜

APP评价

易观千帆应用场景2 - 助力投资分析



易观千帆
专注于移动应用分析和评级

应用、领域、开发商、标签 搜索



- 热门领域推推荐，发现热点
- 领域搜索：279个移动互联网细分领域，领域覆盖广

- 连续24个月的领域跟踪数据
- 配合易观的AMC矩阵定性模型，理解市场所处阶段，准确找到市场启动时间点



易观千帆应用场景2 - 助力投资分析



排名	上市公司	月活跃人数(万)	开发应用(个)	市值(亿元人民币)	上市地点
1	腾讯控股	68,568.30	26	11,958.00	港股
2	百度	43,757.20	72	4,336.98	纳斯达克
3	阿里巴巴	34,989.60	20	12,468.20	纽约交易所
4	雅虎360	20,273.80	41	631.58	纽约交易所
5	微博	18,269.40	1	326.18	纳斯达克
6	优酷土豆	14,939.50	4	318.95	纽约交易所
7	搜狐	11,025.70	16	112.10	纳斯达克
8	金山软件	8,515.92	14	186.73	港股
9	携程移动	7,671.95	2	137.19	纽约交易所
10	网易	7,660.32	16	1,194.02	纳斯达克
11	中国移动	7,000.02	67	14,570.40	港股
12	京东	6,497.56	13	2,255.37	纳斯达克
13	中国电信	5,856.50	20	428.54	港股
14	乐视网	5,521.72	9	1,091.34	沪深两市
15	腾讯	4,178.25	1	202.08	纳斯达克

应用千帆为您扫描到 179 条关于“腾讯”的应用数据 数据更新时间：2016年04月

排名	应用	领域	开发商	标签	月活跃人数(万)	环比增幅(%)
1	微信	社交网络 即时通讯	腾讯控股	社交 聊天	67,646.90	-
2	QQ	社交网络 即时通讯	腾讯控股	社交 聊天	53,584.90	-
3	腾讯视频	综合视频	腾讯控股	在线观看 视频 娱乐	19,913.40	-
4	QQ浏览器	浏览器	腾讯控股	浏览器 系统工具 智能设备 硬件加速 智能小说 海量内存	18,513.30	-
5	腾讯手机管家	安全管理	腾讯控股	系统工具 安全 优化 杀毒 垃圾清理 免费WiFi	15,314.90	-
6	QQ音乐	移动娱乐	腾讯控股	音乐 音乐播放 音乐下载 歌词搜索 高清音质	15,045.80	-
7	腾讯新闻	新闻资讯	腾讯控股	新闻 阅读 资讯 NBA 足球	13,134.00	-
8	应用宝	应用商店	腾讯控股	系统工具 优化 搜索 下载	11,897.30	-
9	QQ空间	社交网络	腾讯控股	聊天社区 社区 说说 相册	6,655.48	-
10	QQ邮箱	邮箱	腾讯控股	办公 邮箱 日历	3,685.98	-
11	QQ阅读	综合阅读	腾讯控股	新闻阅读 电子书	2,806.44	-
12	QQ同步助手	文件管理	腾讯控股	电话通讯 通讯录 传输 资料备份 一键同步	2,101.33	-
13	天天P图	图片美...	腾讯科技	摄影摄像 图片 相册 图库	1,979.70	-
14	企业邮箱	KPI/绩效	腾讯科技	办公 邮件 通讯录 日历	1,796.00	-

- 上市公司榜单：用户覆盖，公司市值
- 公司单用户价值=公司市值/用户数

- 公司搜索：产品覆盖、用户覆盖
- 公司产品趋势分析，分析公司整体情况

易观千帆应用场景2 - 助力投资分析

移动应用活跃增幅

排名	应用	领域	增幅
1	好车主	汽车工具	187.25%
2	三星计算器	系统自带	160.92%
3	云购全球	综合电商	119.38%
4	鱼泡泡	社交网	
5	识装	综合社区	
6	课后帮	综合社区	
7	清理大师-fancy	优化工	
8	葫芦侠修改器	修改器	
9	我的世界联机盒子	修改器	
10	露脸	社交网	

移动应用次月留存率增幅

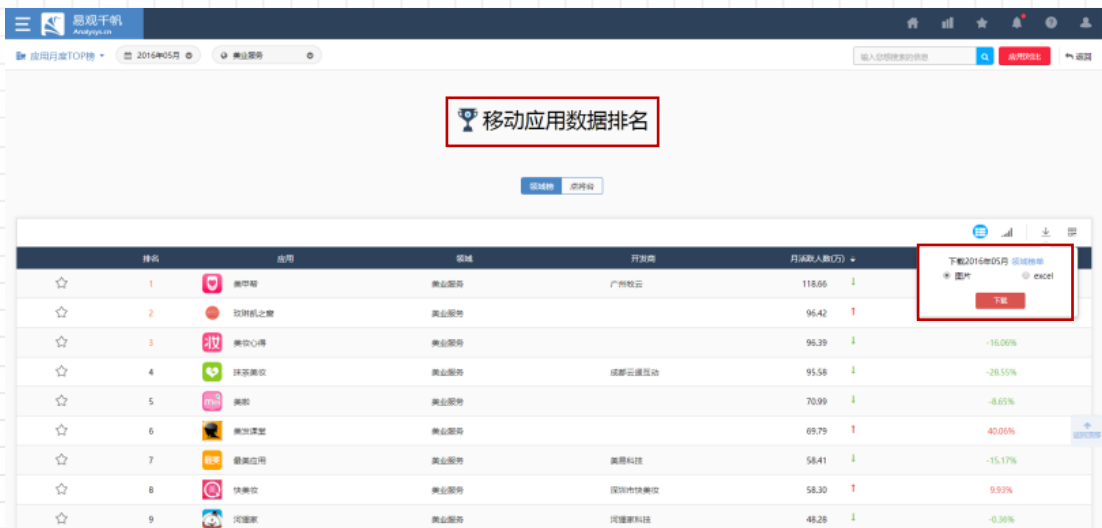
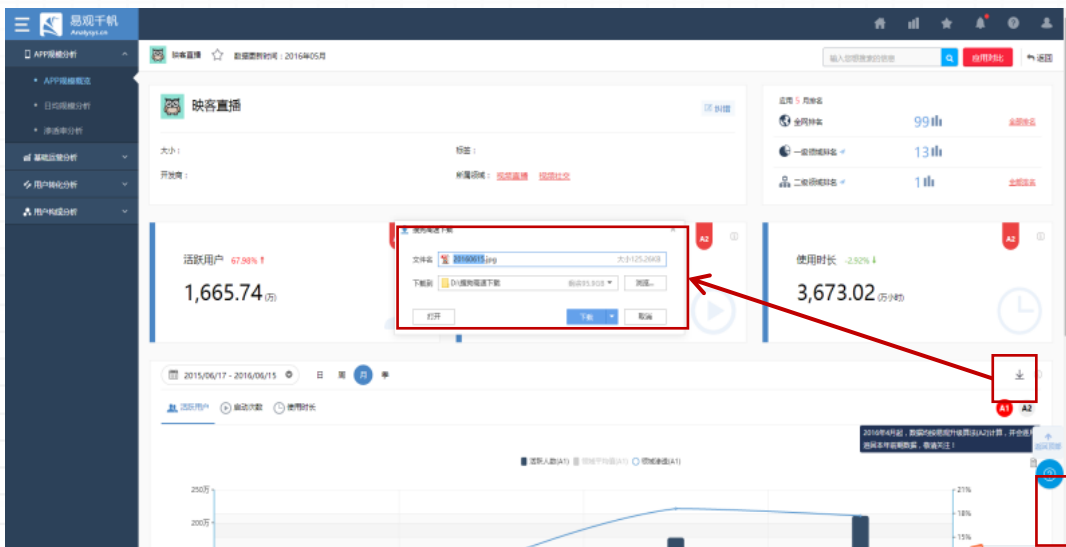
排名	应用	领域	增幅
1	韩剧TV-乐酷	聚合视频/视频导航	473.52%
2	掌上周报	外语学习	251.13%
3	畅通无线	无线管理/WIFI管理	182.73%
4	导学号	中小学类教育	150.85%
5	哆点	营业厅	145.38%
6	易班	校园管理/校园应用	140.15%
7	玩校	校园管理/校园应用	132.67%
8	平安橙子	金融工具	121.46%
9	江苏校讯通	校园管理/校园应用	109.65%
10	天翼视讯	聚合视频/视频导航	106.92%

移动应用领域渗透率增幅

排名	应用	领域	增幅
1	好车主	汽车工具	430.94%
2	PSP模拟器	模拟器	242.64%
	计算器	系统自带	242.24%
	任务管理/项目管理	任务管理/项目管理	221.54%
	星座算命	星座占卜	206.28%
	社交辅助工具	社交辅助工具	188.25%
	美业服务	美业服务	177.27%
	外语学习	外语学习	176.62%
	名宝宝取名	星座占卜	173.32%
	外语学习	外语学习	169.18%

- 活跃用户增幅、次月留存率增幅、领域渗透率增幅榜单，帮你发现潜力APP

易观千帆应用场景3 - 市场宣传利器



所有指标数据图表都可以下载

- 全网TOP500榜单
- 适合用户规模优势企业



移动APPTOP500排名 2016年05月

排名	APP名称	月活 (万人)
1	微信	68,192.60
2	QQ	53,574.80
3	支付宝	30,641.10
4	淘宝	27,821.30
5	腾讯视频	19,619.20
6	QQ浏览器	18,876.10
7	腾讯手机管家	18,012.40
8	手机百度	17,811.40
9	爱奇艺视频	17,752.40
10	微博	17,554.50
11	UC浏览器	17,495.70
12	搜狗输入法	17,293.60
13	QQ音乐	16,082.10
14	酷狗音乐	15,825.50
15	WiFi万能钥匙	15,807.10
16	360手机卫士	15,626.30
17	腾讯新闻	13,655.20
18	百度手机助手	13,476.90
19	应用宝	13,372.40
20	优酷视频	11,365.00
21	墨迹天气	10,743.80
22	百度地图	10,244.70

- 领域APP榜单
- 适合领域范围优势企业



视频直播APP排行 2016年5月

排名	APP名称	月活 (万人)
1	映客直播	1,665.74
2	花椒	598.34
3	云图TV电视直播	577.22
4	风云直播	431.84
5	傲云视频	394.67
6	繁星直播	357.99
7	龙珠直播	322.74
8	来疯直播秀	272.12
9	么么直播	267.72
10	yy视听	216.55
11	KK唱响	210.72
12	嗨咕直播	199.86
13	易直播	164.13
14	VST直播	133.85
15	CC 网络CC	132.29
16	HDP直播	120.28
17	天天直播	108.90
18	V 明星直播	100.53
19	手机电视直播大全	98.33
20	沪江CCTalk	90.10
21	对啊直播课堂	85.84
22	CNTV奥运直播	76.65

- 领域点将台榜单
- 适合增长优势企业

出行预订 MAU增长最快榜单 (2016年5月)

排名	APP	环比变化
1	韩国自助游	871.21%
2	iCosta	560.08%
3	撒野吧户外路亚钓鱼网	375.92%
4	Priceline旅行预订	260.98%
5	魔车友海驾校	192.38%

易观千帆应用场景3 - 市场宣传利器

10大维度全方位评价APP及领域，了解自己、了解行业

支持多个app对比，同领域，跨领域，竞争关系尽收眼底

看全网、看领域评级排名，地位、竞争关系一览无余

微博 价值评级

微博 所属行业平均价值评级

有点厉害? 联系我们购买吧~
客户服务邮箱: service@analysys.com.cn
客户服务电话: 4006-515-715

排名	app	用户活跃率	评级
1	微信	92.24%	AAAAA
2	QQ	89.14%	AAAAA
3	微博	85.24%	AAAAA
4	QQ空间		
5	掌上穿越火线		
6	米聊交友		
7	腾讯微博	69.23%	AAAA
8	最右	65.44%	AAAA
9	Facebook	64.67%	AAAA
10	高聊	61.24%	AAAA

AAAAA 处于全网/行业高水平
AAAA 处于全网/行业较高水平
AAA 处于全网/行业平均水平
AA 处于全网/行业较低水平
A 处于全网/行业低水平

看规模 看增长 看留存 看潜力 看价值

- 10大维度全方位评价APP及领域，帮你全面了解APP及领域价值

易观千帆应用场景3 - 市场宣传利器



• APP的规模排名分析，更直观掌握APP在全网及所在领域的排名变化趋势

核心指标

6大指标体系

20个基础指标与数百个创新指标



用户访问习惯



用户规模特征



用户粘性分析

☆ app规模分析

☆ 基础运营分析

☆ 用户转化分析

☆ 用户构成分析

☆ 竞争分析

☆ 应用分析模型

易观千帆应用场景4 - 产品运营分析，掌握用户规模

- APP规模分析
 - APP规模概览
 - 日均规模分析
 - 渗透率分析
- 基础运营分析
- 用户转化分析
- 用户构成分析

微信 2016年08月

应用大小: 34.06M
所属领域: 社交网络 即时通讯
开发商: 腾讯控股
广东 深圳市

社交 聊天 移动社交 港股 机器人 摇一摇
语音 聊天社交 聊天室 朋友圈 漂流瓶 社区
交友 理财

2016年08月 排名

全网排名	1	全部排名
一级领域排名	1	全部排名
二级领域排名	1	全部排名

活跃用户 3.17% ↑

70,618.30 (万)

- 用户规模趋势分析，了解APP整体规模变化趋势

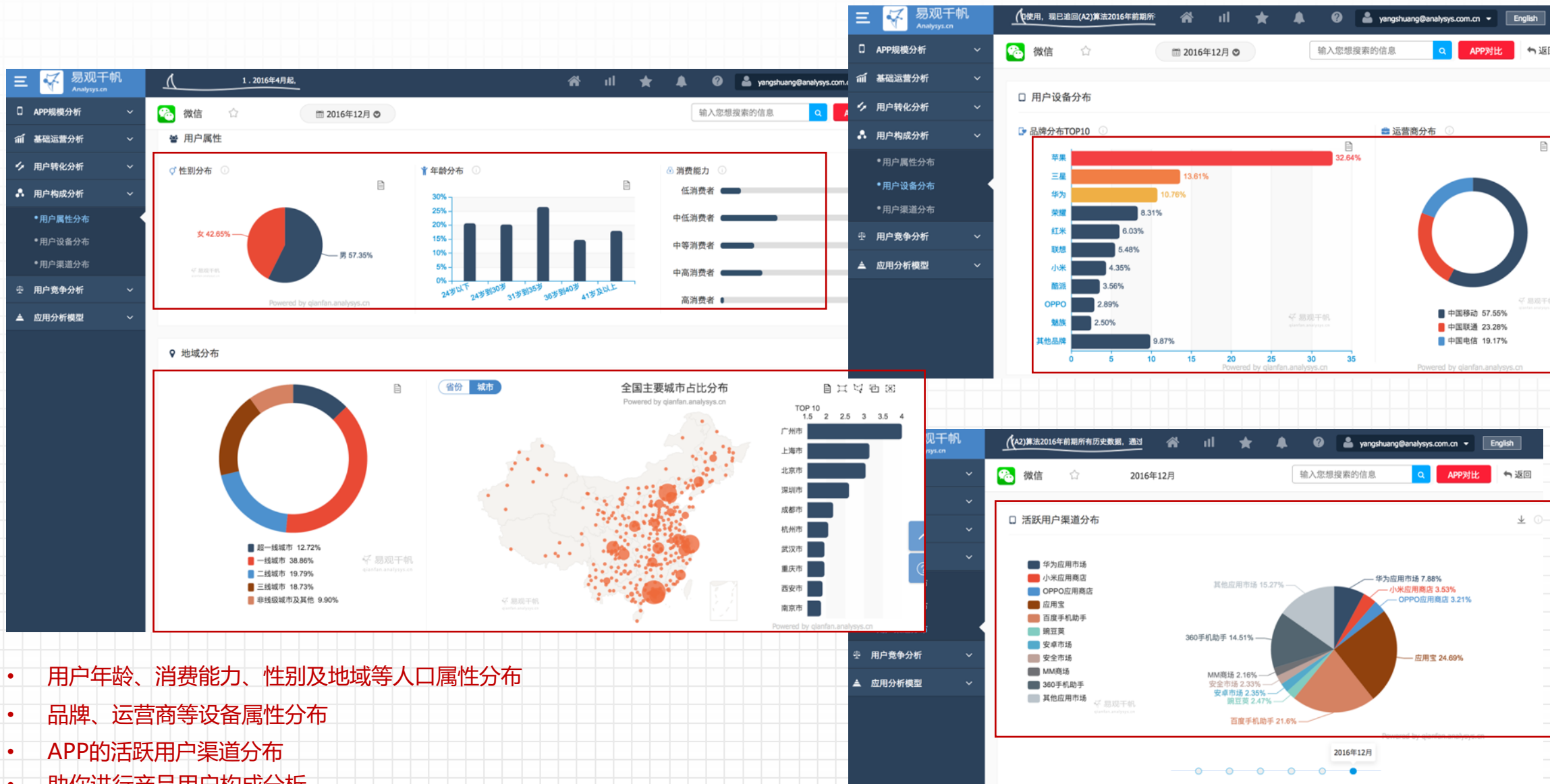
1. 小帆更换新logo~颜值更高,大数据

2015/10/19 - 2016/10/17 日 周 月 季

活跃用户 启动次数 使用时长

日期	活跃用户(A2)	行业平均值(A2)	领域渗透(A2)
2016年01月	~60,000,000	~90%	~90%
2016年02月	~65,000,000	~90%	~90%
2016年03月	~65,000,000	~90%	~90%
2016年04月	~65,000,000	~90%	~90%
2016年05月	~65,000,000	~90%	~90%
2016年06月	~65,000,000	~90%	~90%
2016年07月	~65,000,000	~90%	~90%
2016年08月	~70,000,000	~90%	~90%

易观千帆应用场景4 - 产品运营分析，了解用户构成

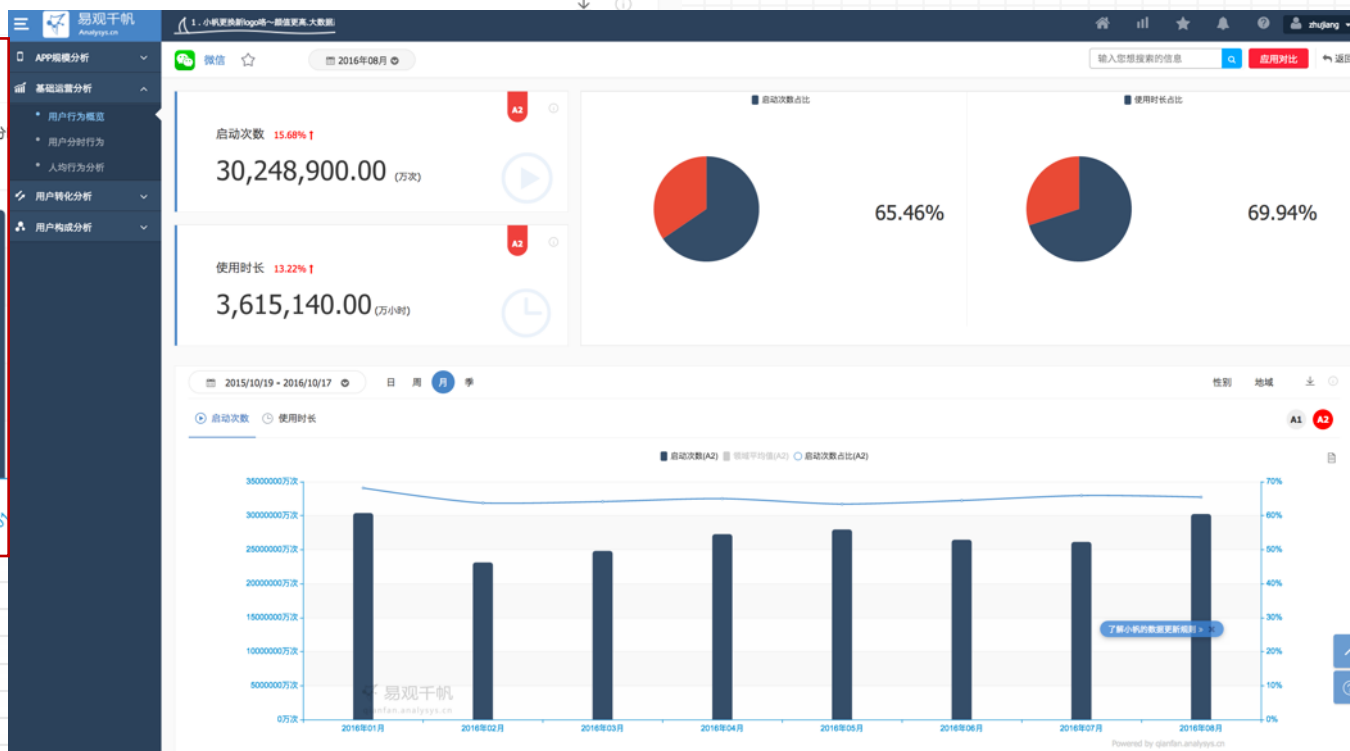


- 用户年龄、消费能力、性别及地域等人口属性分布
- 品牌、运营商等设备属性分布
- APP的活跃用户渠道分布
- 助你进行产品用户构成分析

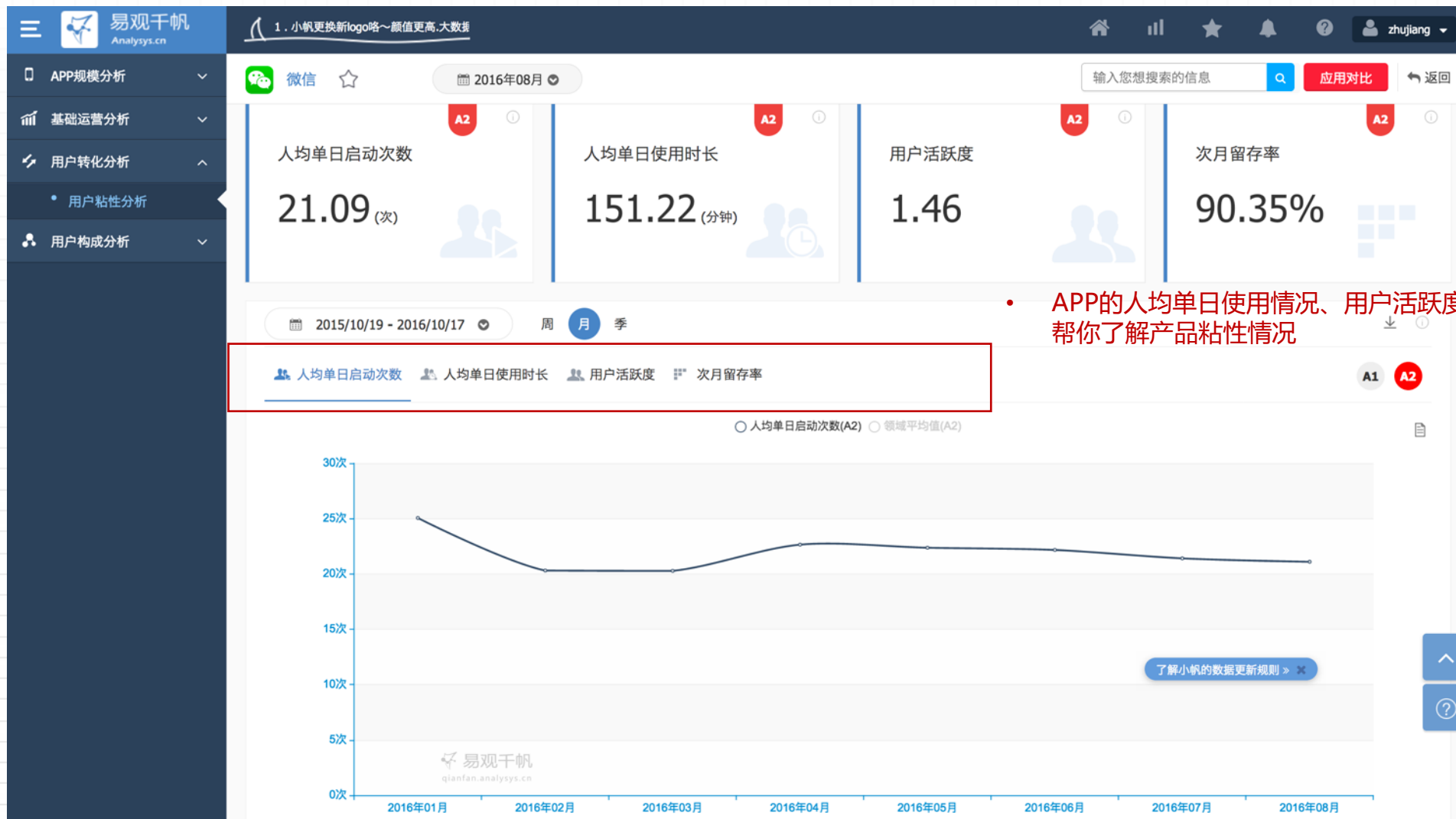
易观千帆应用场景4 - 产品运营分析，摸清用户使用习惯



- 用户分时段使用情况分析，了解用户每天使用习惯



易观千帆应用场景4 - 产品运营分析，分析用户转化情况



• APP的人均单日使用情况、用户活跃度及次月留存情况分析，帮你了解产品粘性情况

PART 3



易观千帆产品优势

© Analysys 易观

www.analysys.cn

强大的终端覆盖能力

累计18.21亿移动智能终端覆盖

全面的APP监测范围

178万+监测的APP

先进的数据库处理技术

科学的数据挖掘与算法确保指标的准确性与稳定性

实时的数据更新频次

日、周、月、季实时更新

提高数据价值

卓越的市场影响力

17年的第三方品牌

多渠道定期发布 权威数据解读

丰富的指标体系

6大指标体系、20+基础指标

与数百个易观创新指标全面评价

支持数据自助授权发布

数据授权发布

支持自助市场公关宣传

PART 4



关于易观

© Analysys 易观

www.analysys.cn



关于易观

易观是中国市场领先的大数据分析公司，自成立以来，易观打造了以海量数字用户资产及算法模型为核心的大数据与分析服务生态体系。易观始终致力于利用大数据分析技术，为企业提供数字用户画像及竞争分析等产品服务，助力产品运营；并通过对企业数字用户资产的经营与管理，帮助企业实现增收、节支、提效和避险。易观产品家族包括易观千帆、易观方舟、易观万像、易观博阅等，截止2017年3月31日，易观覆盖18亿智能终端，监测超过178万款移动应用。

2000

- 易观国际集团成立
- Gartner的中国区独家分析合作伙伴



十七年品牌坚实成长，五年技术沉淀和高速发展

我们的用户



实时分析驱动用户资产成长

- 易观千帆
- 易观万像
- 易观方舟
- 易观博阅

