



**JIGUANG**  
—— 极光 数据服务

# 极光iAPP

产品介绍

2016年10月

1 关于极光

2 行业需求

3 产品定位

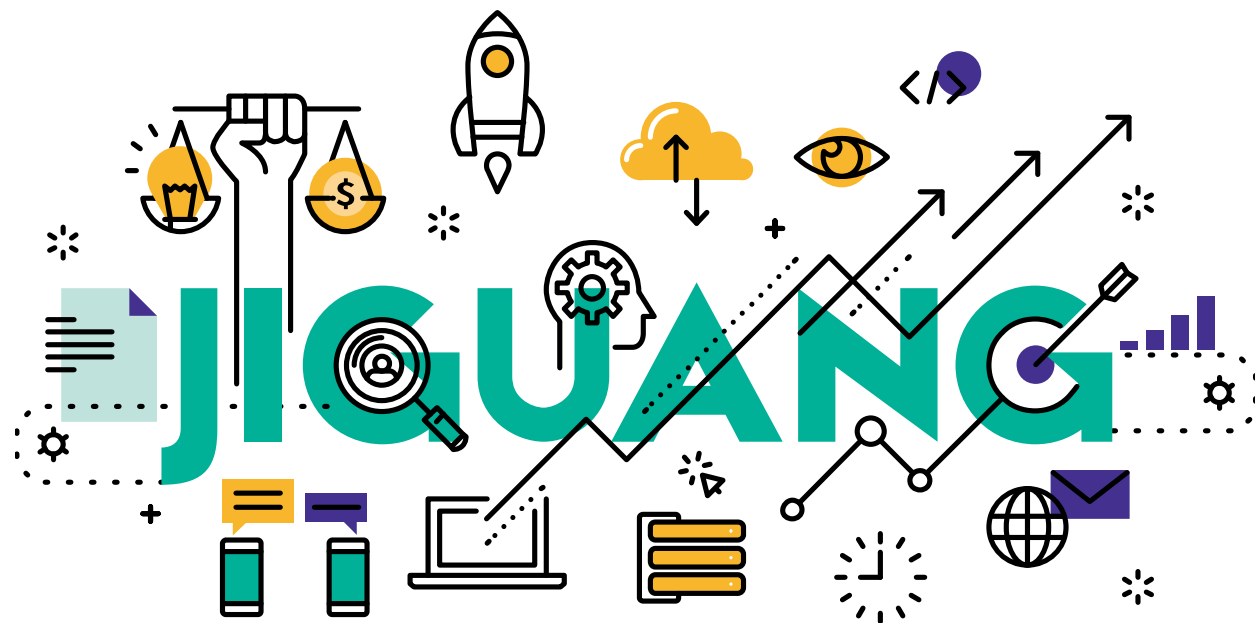
4 功能展示

5 样本说明

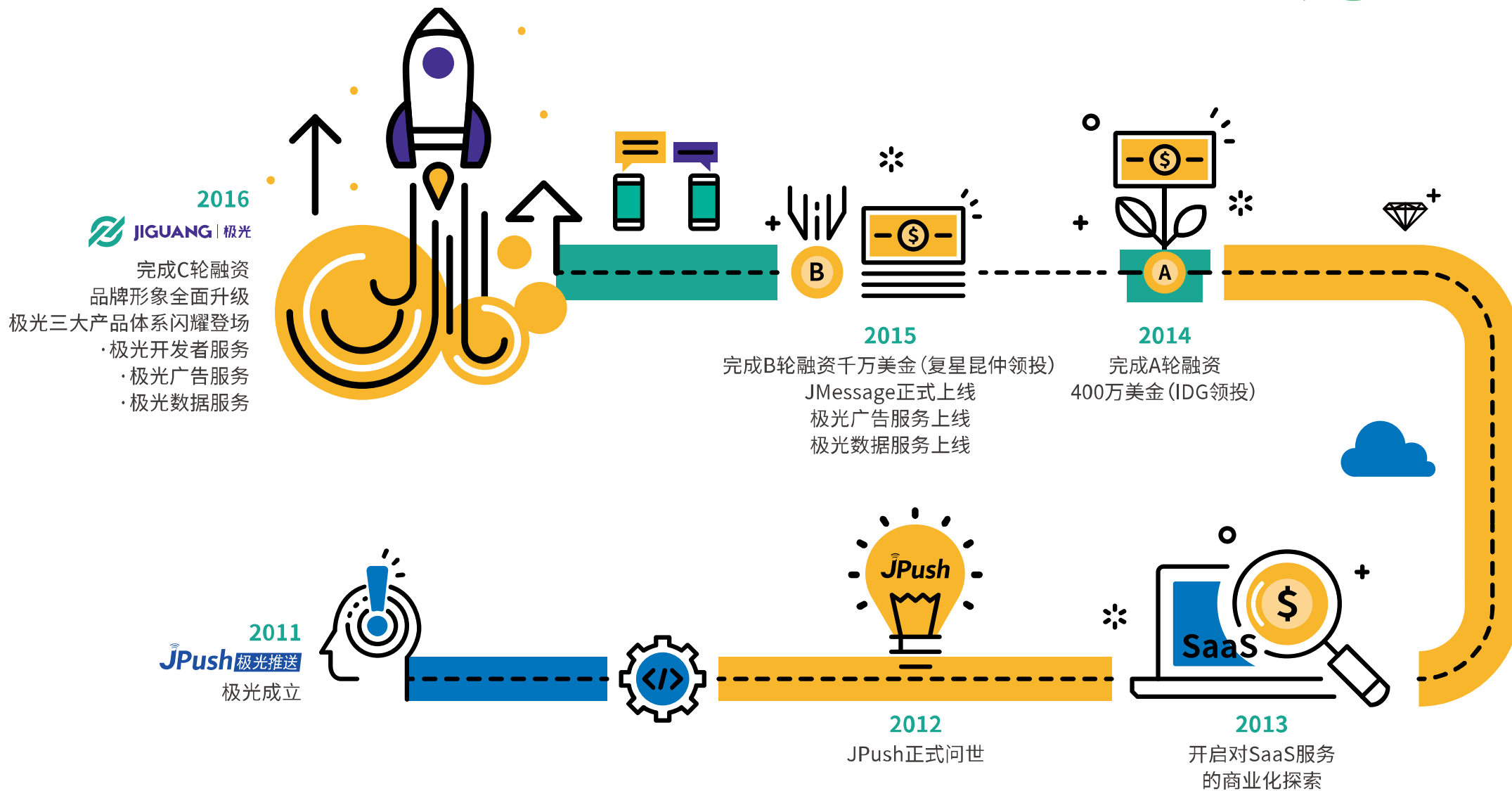
CHAPTER 01

# 关于极光

极光 ( www.jiguang.cn ) 是中国领先的移动大数据平台和移动应用云服务商。其团队核心成员来自腾讯、摩根士丹利、豆瓣、Teradata、中国移动等公司。公司自2011年成立以来专注于为app开发者提供稳定高效的消息推送、统计分析、即时通讯、社会化分享组件和短信等开发者服务。 **至今我们已经服务了超过50万款移动应用，累计覆盖超过 80 亿个移动终端，月活跃用户超过 7 亿，产品覆盖了中国国内 90% 以上的移动终端。** 基于积累的海量数据，我们拓展了在大数据领域的产品，包括极光广告服务和极光数据服务。极光致力于为各行各业节约开发成本，提高运营效率，优化业务决策



# 极光发展历程



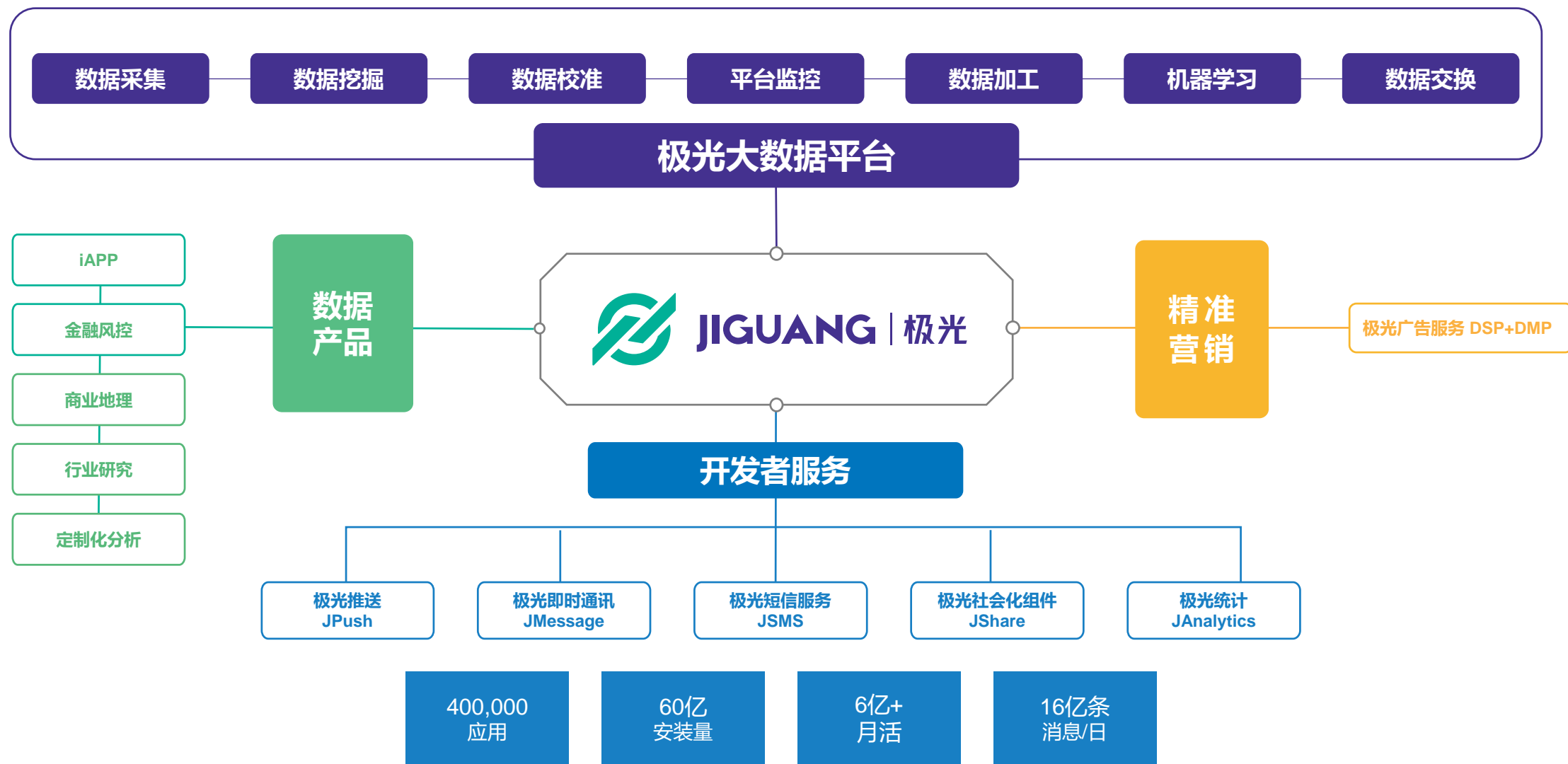
## 极光三大体系



**极光开发者服务**：高效稳定SDK、节约开发资源、增强用户体验、提升业务效率

**极光广告服务**：精准锁定目标用户，量身定制广告投放策略，提高运营效率

**极光数据服务**：解析目标客户，洞悉行业趋势，跟踪企业运营情况，帮助企业决策者提升决策效率



CHAPTER 02

# 行业需求

2016年，中国移动互联网网民人数已经达到9个亿，从基础的娱乐沟通、信息查询，到商务交易、网络金融，再到教育、医疗、交通等公共服务，移动互联网正在塑造了全新的社会生活形态，潜移默化的改变着移动网民的日常

**2016年，每位移动互联网用户平均安装50.8个App，平均每个月新安装3.4个App，  
全国平均每月新增加7.6万个App**

——来自极光大数据平台



如果没有一款可靠的数据产品，你可能无法准确的掌握：

- “我”投资的app真实发展情况如何？
- “我”投资的app的竞品发展情况如何？
- “我”投资的app是否存在虚假的泡沫和隐瞒的风险？
- “我”感兴趣的app是否具有投资的价值？
- 有哪些新兴的app可能成为潜在投资目标？
- 未来需要重点关注的投资领域在哪里？



CHAPTER 03

# 产品定位

极光iAPP是面向移动互联网投资人提供行业趋势洞察、移动应用监测(用户特征分析和运营数据分析)、竞品对比分析的一款数据服务产品

极光iAPP将致力于成为

- 数据样本量**最大**
- 数据准确度**最高**
- 数据更新**最及时**
- 数据维度**最全面**

的移动端数据产品





## 海量数据

海量一手数据源，规模堪比运营商与互联网巨头，傲视同类数据企业



## 精准算法

多年模型训练下总结出最精准的数据算法，合理反映应用现状与趋势



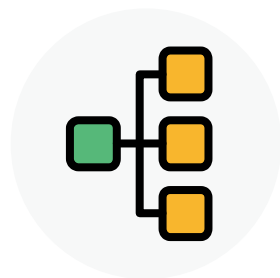
## 实时更新

极光专长的消息推送级实时数据处理能力，确保动态第一时间反馈



## 个性化服务

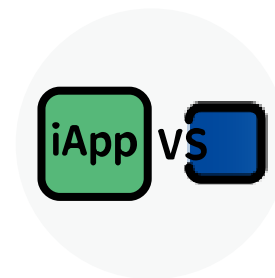
对移动互联网的深入研究和理解沉淀在产品中，满足多种个性化需求



**领域目录**  
领域榜单



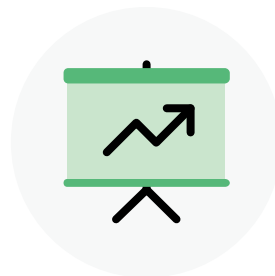
**行业排名**  
全行业排名及领域排  
名市场渗透率



**竞品对比**



**用户特征**  
用户分群、设备信息  
关联应用、地域分布



**运营分析**  
新增用户、留存用户  
流失用户、活跃用户、使用习惯



行业排名变化趋势

渗透率变化趋势

每日新增用户量

各周期流失率

每日活跃用户量

启动次数变动情况

使用时长变动情况

竞品指标对比

.....

助力投资人把握各行业发展趋势，寻找新兴产业，透视高成长潜力企业，多维数据（用户特征和运营数据）交叉验证等

CHAPTER 04

# 功能展示



# 功能模块

## 应用榜单

以市场渗透率、用户新增、DAU等多维度展开应用在总榜/细分行业的排名分析，实时更新排名数据，及时反应市场动态



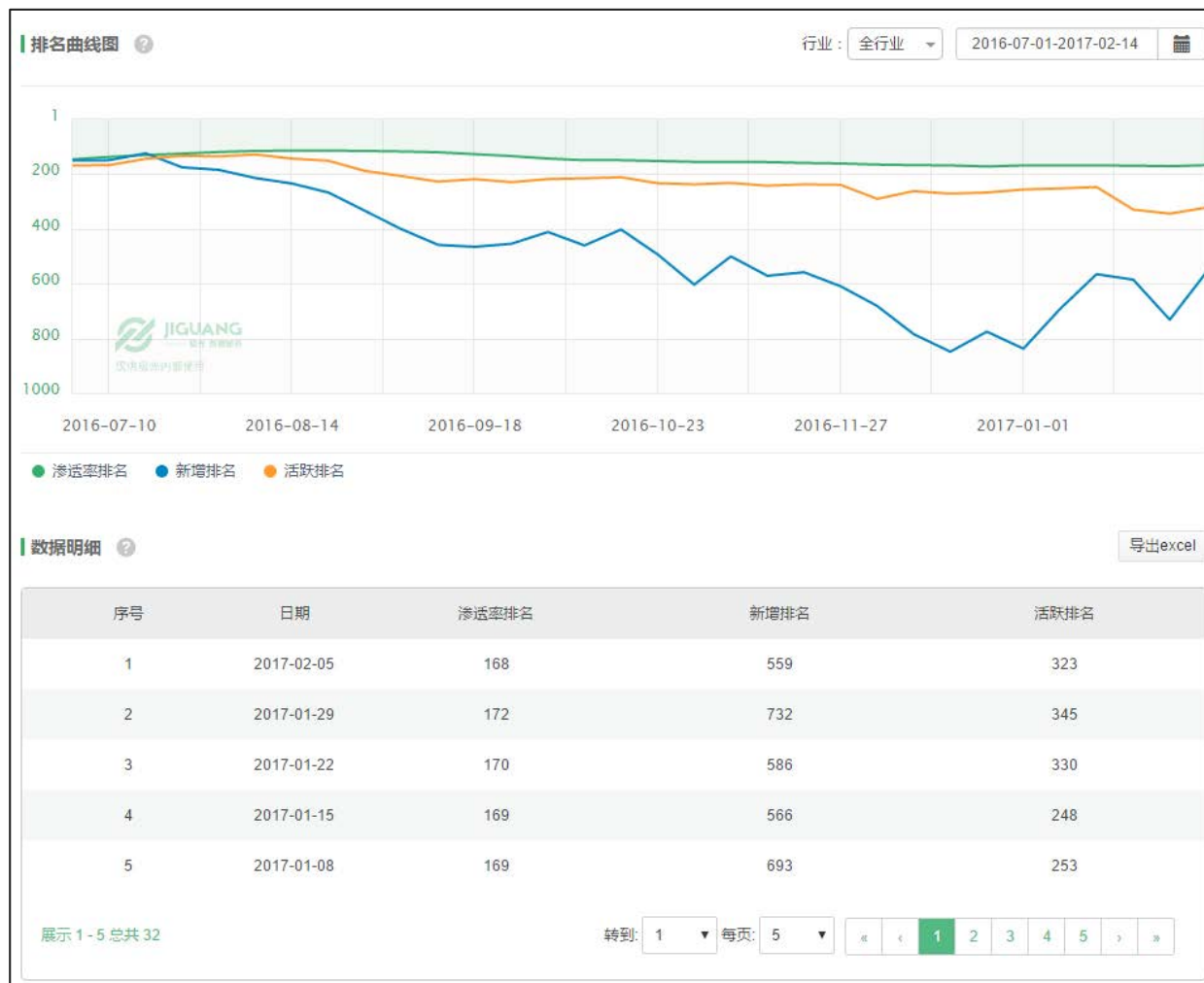
分类：总榜 TOP 300

	渗透率排名	新增用户排名	DAU排名
1	健康医疗 腾讯科技(深圳)有限公司	微信 腾讯科技(深圳)有限公司	微信 腾讯科技(深圳)有限公司
2	办公商务 腾讯科技(深圳)有限公司	QQ 腾讯科技(深圳)有限公司	QQ 腾讯科技(深圳)有限公司
3	影音图像 腾讯科技(深圳)有限公司	手机百度 百度在线网络技术(北京)有限公司	腾讯视频 腾讯科技(深圳)有限公司
4	教育学习 腾讯科技(深圳)有限公司	淘宝 阿里巴巴中国网络技术有限公司	支付宝 支付宝(中国)网络技术有限公司
5	新闻资讯 腾讯科技(深圳)有限公司	爱奇艺 北京爱奇艺科技有限公司	WiFi万能钥匙 暂无数据
6	旅游出行 腾讯科技(深圳)有限公司	腾讯视频 腾讯科技(深圳)有限公司	淘宝 阿里巴巴中国网络技术有限公司
7	游戏娱乐 腾讯科技(深圳)有限公司	手机百度 百度在线网络技术(北京)有限公司	搜狗输入法 北京搜狗科技发展有限公司
8	生活休闲 腾讯科技(深圳)有限公司	支付宝 支付宝(中国)网络技术有限公司	今日头条 北京字节跳动网络技术有限公司
9	系统工具 腾讯科技(深圳)有限公司	搜狗输入法 北京搜狗科技发展有限公司	腾讯手机管家—清理垃... 腾讯科技(深圳)有限公司
10	购物优惠 腾讯科技(深圳)有限公司	王者荣耀 腾讯科技(深圳)有限公司	爱奇艺 北京爱奇艺科技有限公司
11	通讯社交 腾讯科技(深圳)有限公司	高德地图 暂无数据	QQ浏览器-WiFi一键连... 腾讯科技(深圳)有限公司
12	金融理财 腾讯科技(深圳)有限公司	微博 暂无数据	微博 暂无数据
13		酷狗音乐 广州酷狗计算机科技有限公司	高德地图 暂无数据
14		OPPO视频 OPPO软件商店	手机百度 百度在线网络技术(北京)有限公司
15		UC浏览器 广州市动景计算机科技有限公司	应用宝 腾讯科技(深圳)有限公司

# 功能模块

## 排名分析

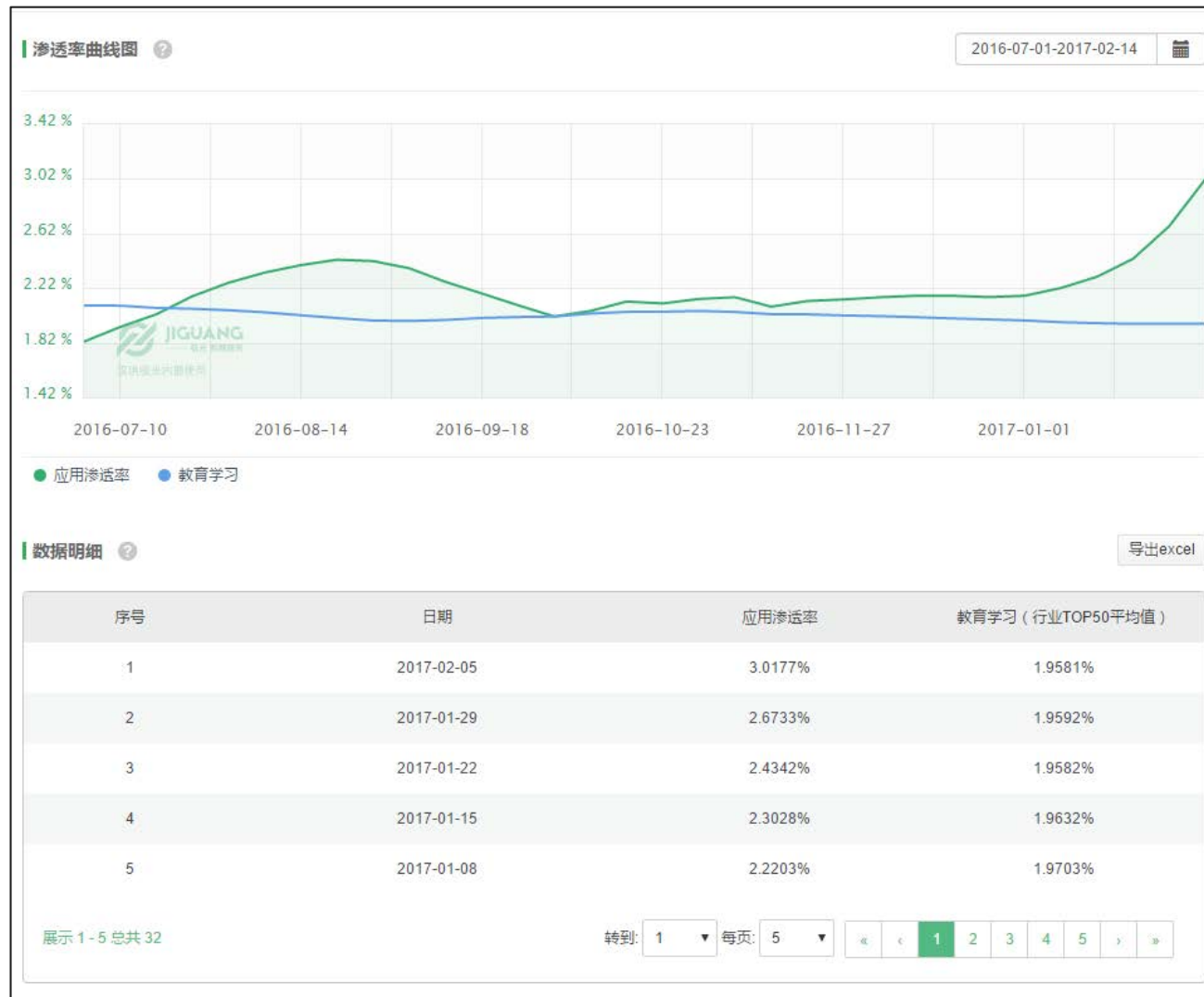
从三个不同维度（渗透率、新增用户、活跃用户），两个不同范围（全行业、细分行业）定义app排名，准确定位产品所处地位



### 渗透率趋势

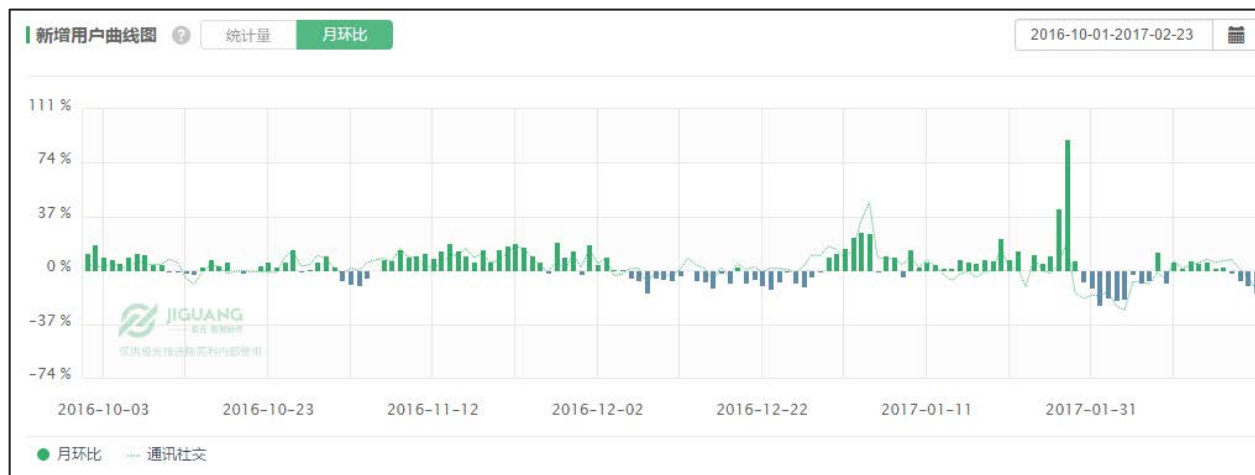
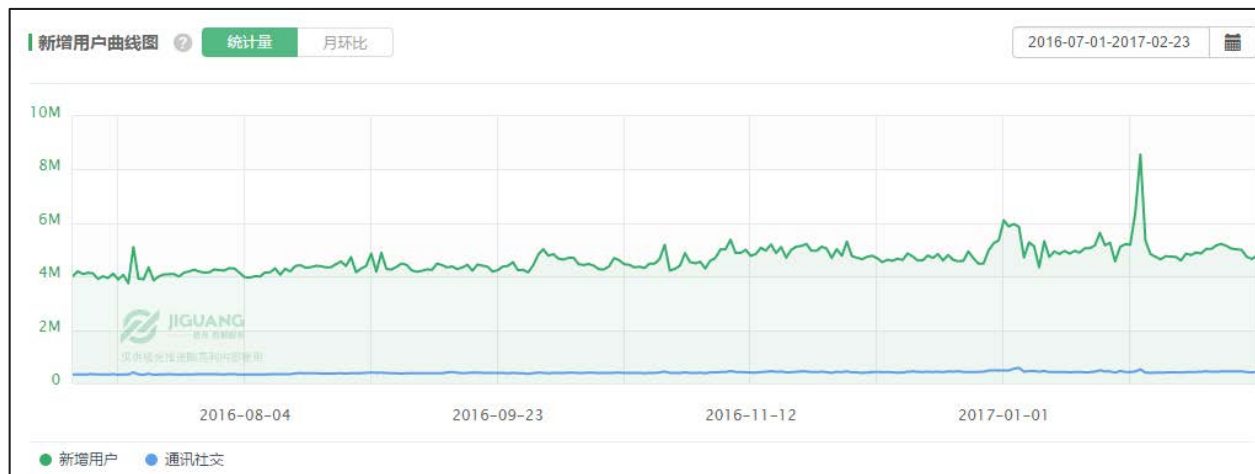
极光结合SDK覆盖50亿终端，通过严格算法计算出国内的市场渗透率，让投资人和企业更加了解自身，也更加了解市场竞品及行业的总体趋势

极光独有的实时数据源，监控市场细微变化



### 新增用户趋势

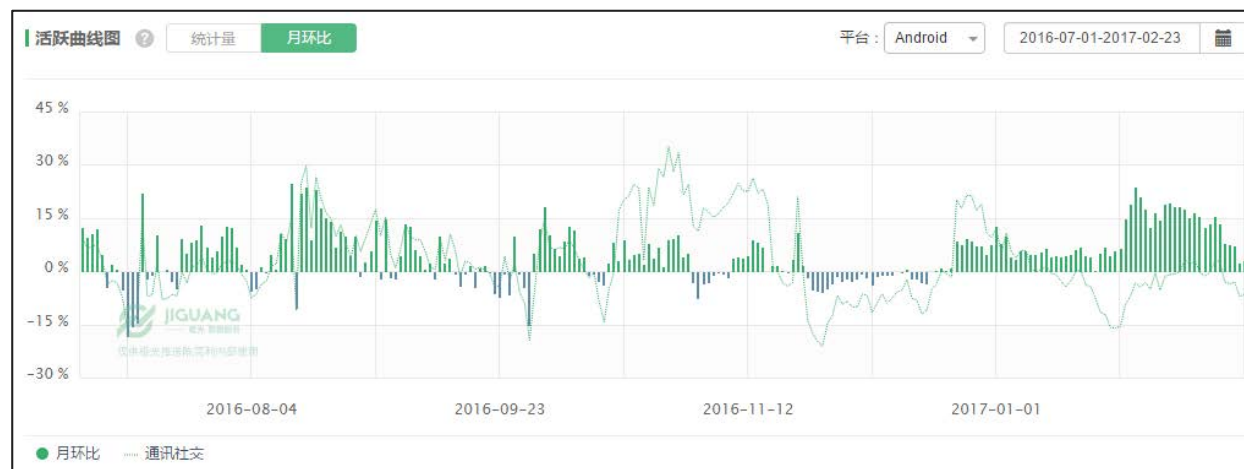
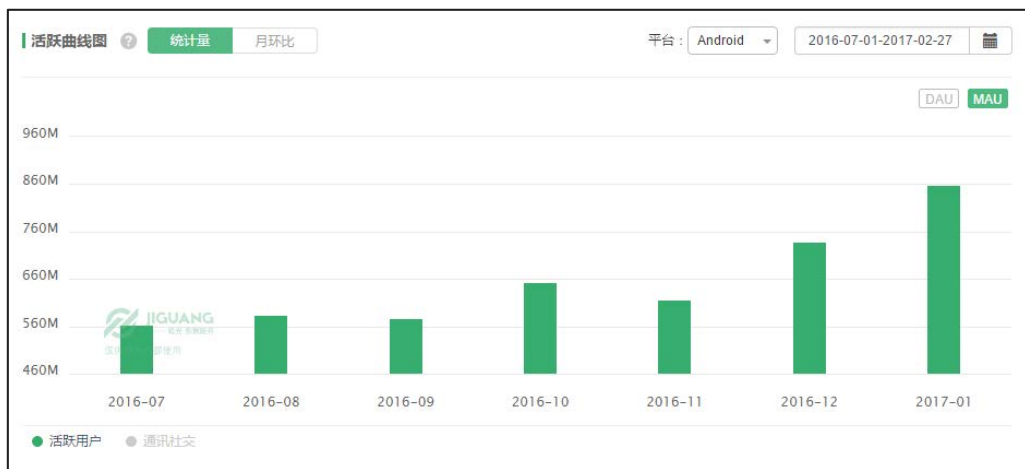
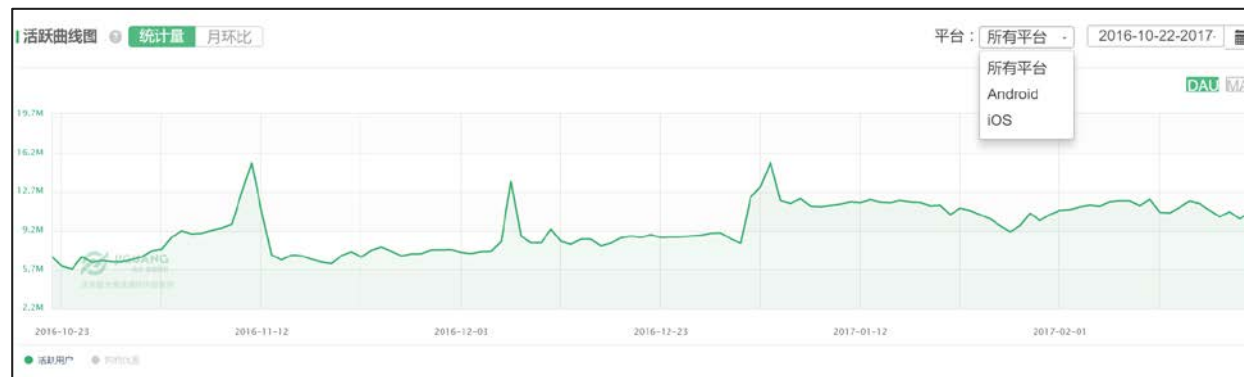
营销推广效果的最佳衡量指标



### 活跃用户趋势

反映产品体验与运营效果的核心指标

iAPP能够提供**DAU**（每日活跃用户），**MAU**（每月活跃用户），并分别呈现安卓端/iOS端/全平台活跃用户指标



### 留存用户趋势

评估产品体验与目标用户群匹配性的关键指标

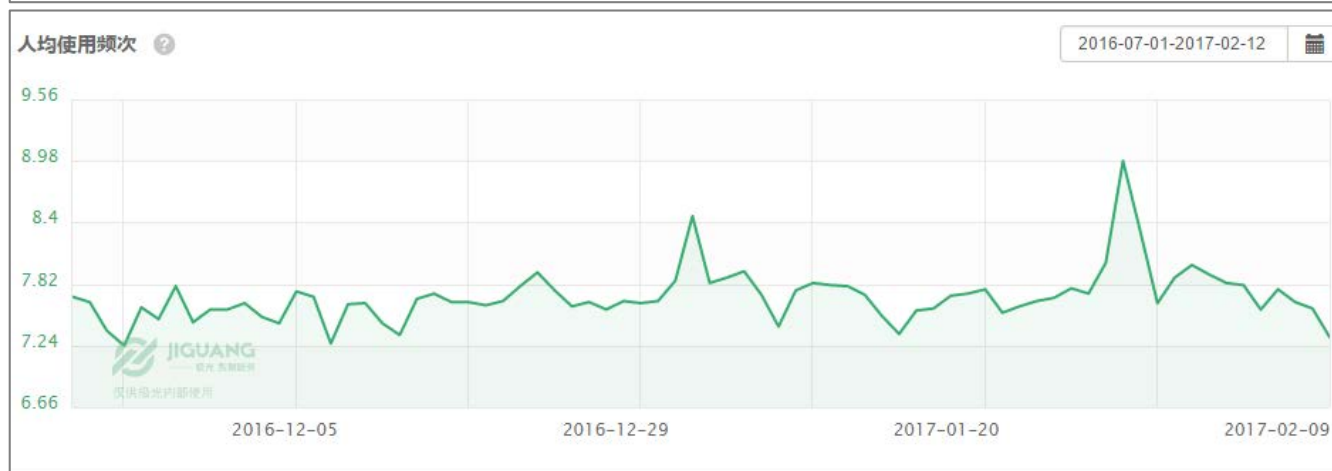
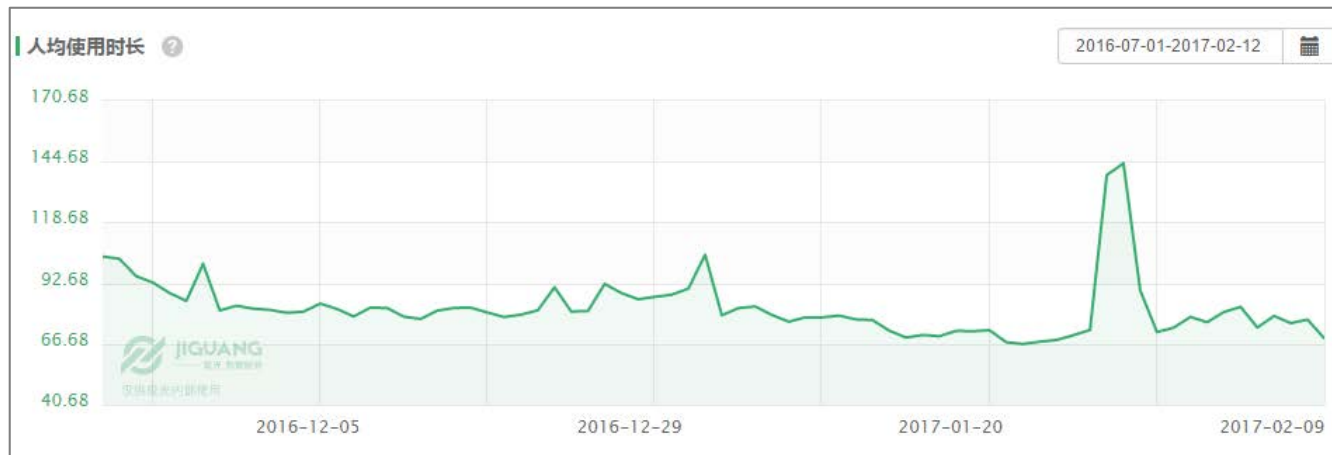


### 人均使用时长

用户每天使用某款app的时长，行业稀缺的重要产品指标

### 人均使用频次

用户每天打开某款app的次数，体现产品活跃度的重要指标

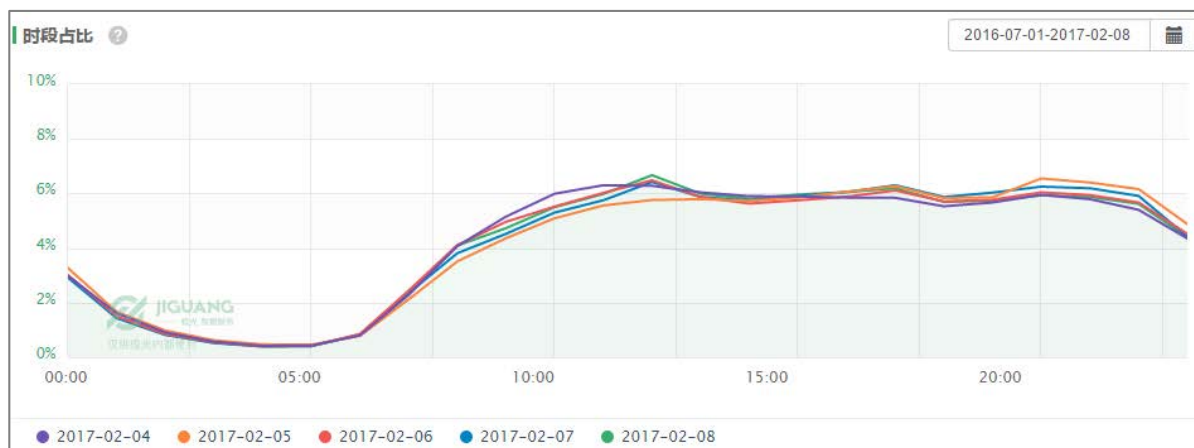
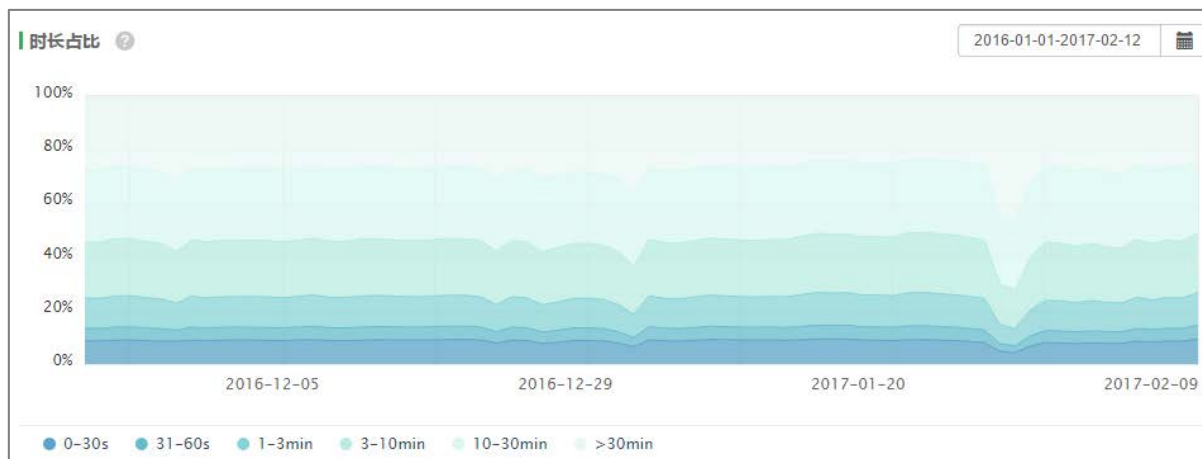


### 时长占比

不同使用时长的用户在规模上的比例，反映用户结构的高价值指标

### 时段占比

反映用户行为习惯的基础指标

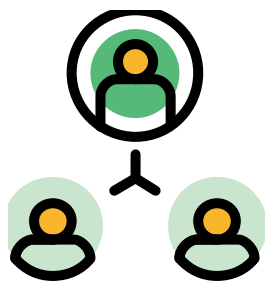


# 功能模块

用户特征

## 人口属性

提供性别、年龄和身份信息等数据

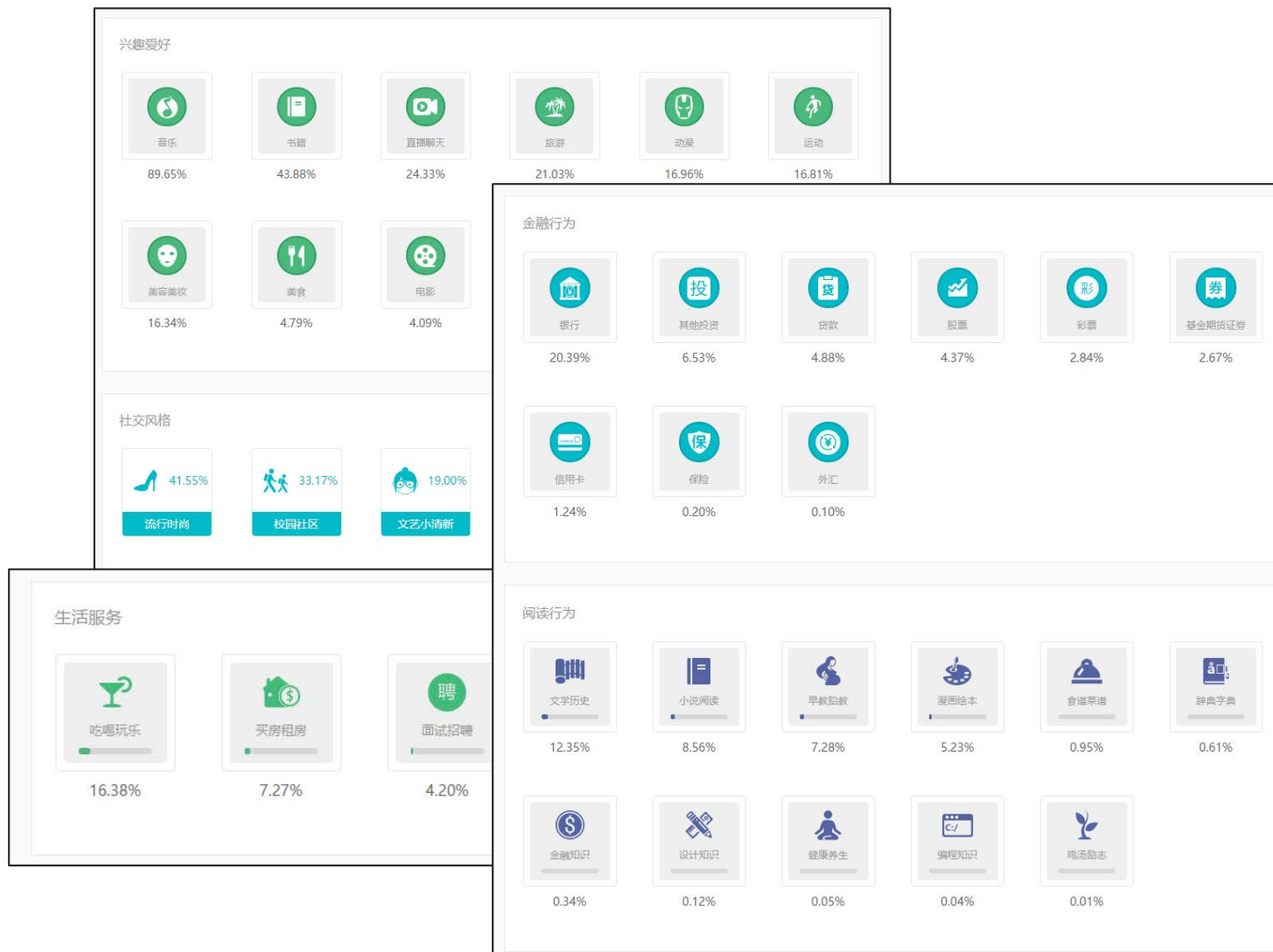
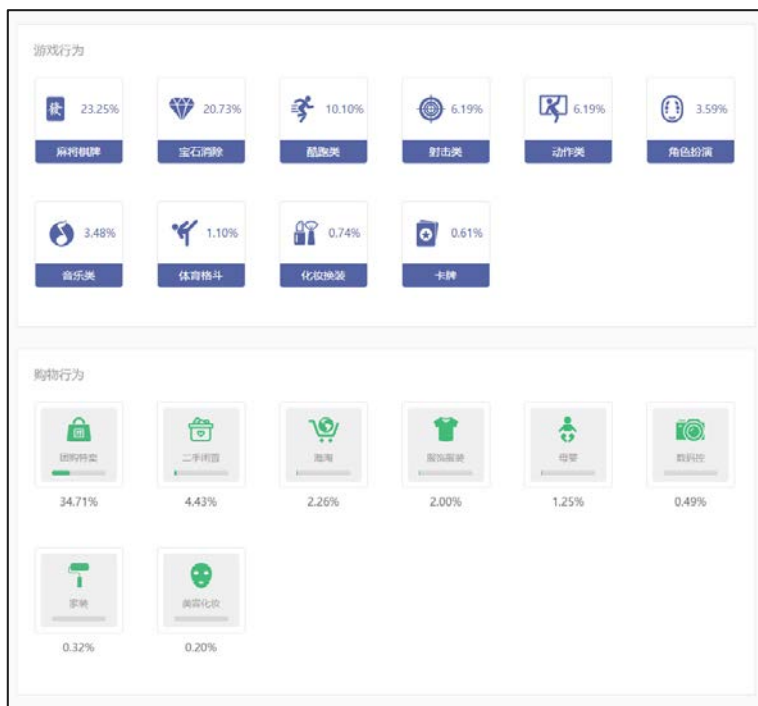


# 功能模块

## 用户特征

## 用户画像分群

拥有六大类十九小类的标签库，提供四大维度分析角度，极大拓展企业客户数据应用的深度和广度

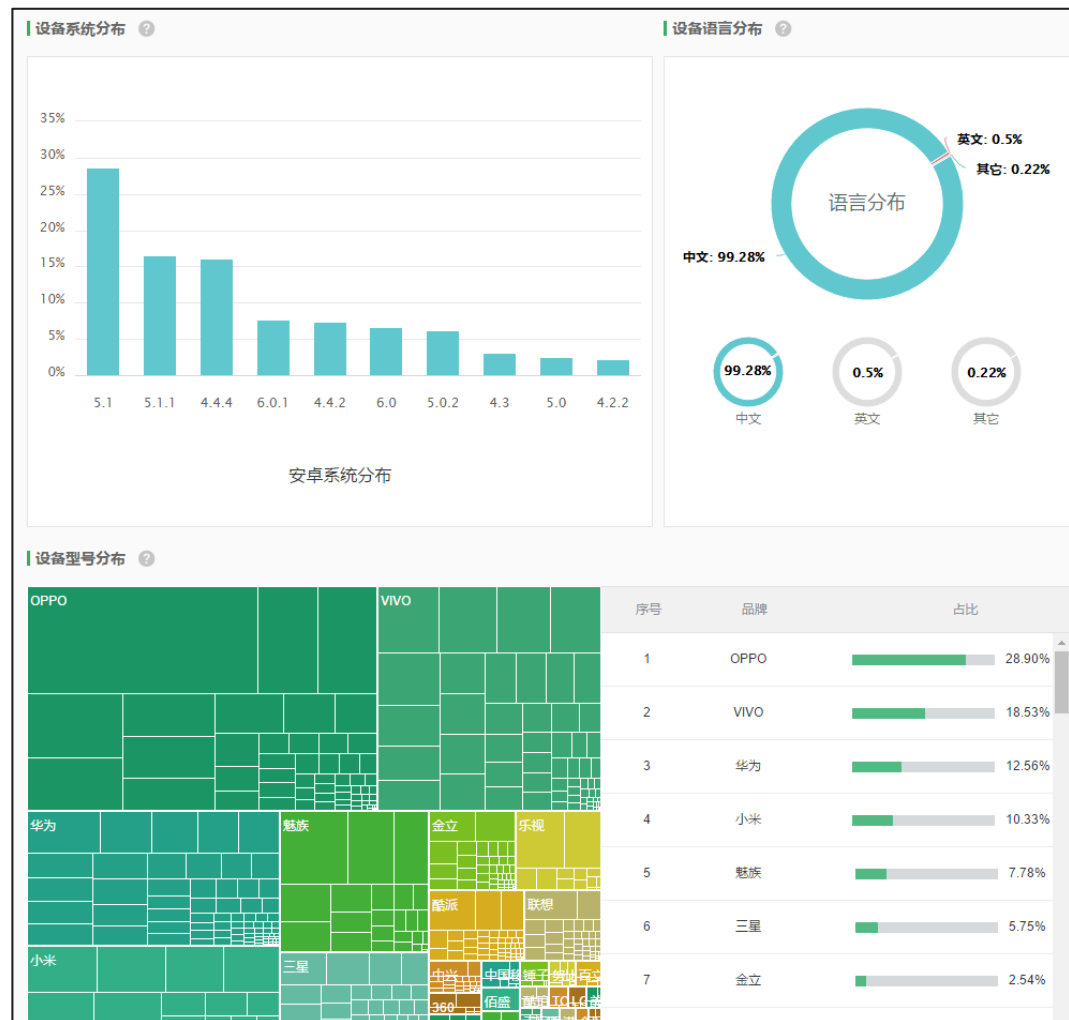
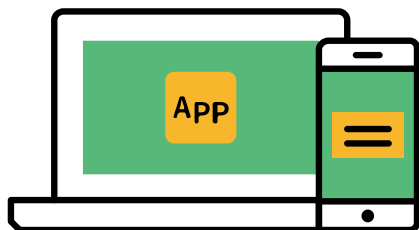


# 功能模块

用户特征

## 设备信息分布

展示用户设备的操作系统、语言类型、品牌型号等分布情况



# 功能模块

用户特征

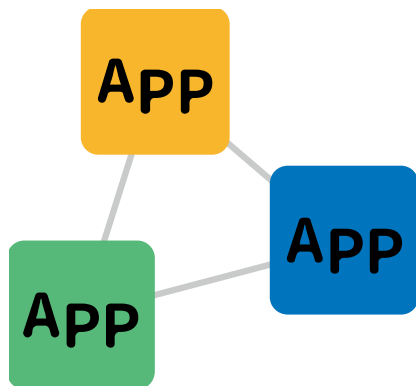
## 应用相似度

安装某款应用的用户还偏爱的其他应用

## 应用重合度

安装某款应用的用户同时安装竞品的比例

帮助监控竞品在本APP的用户渗透趋势

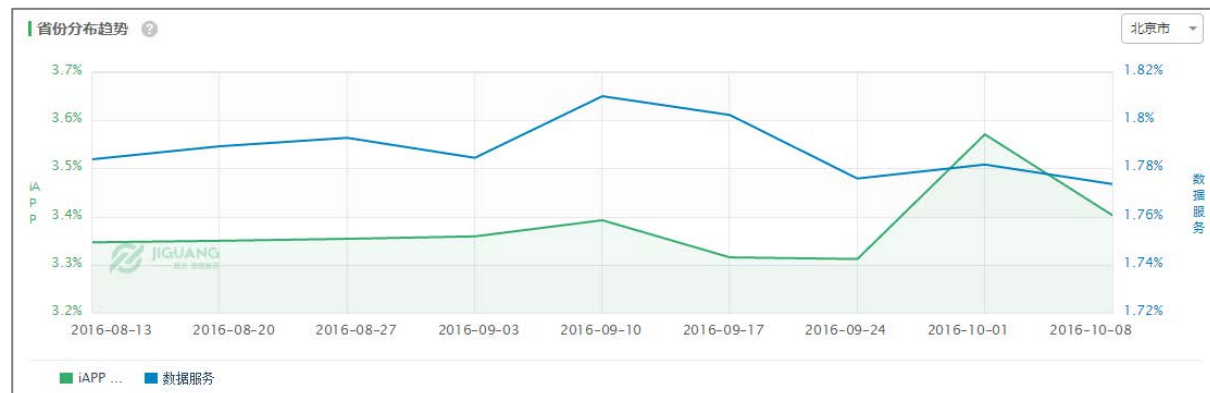
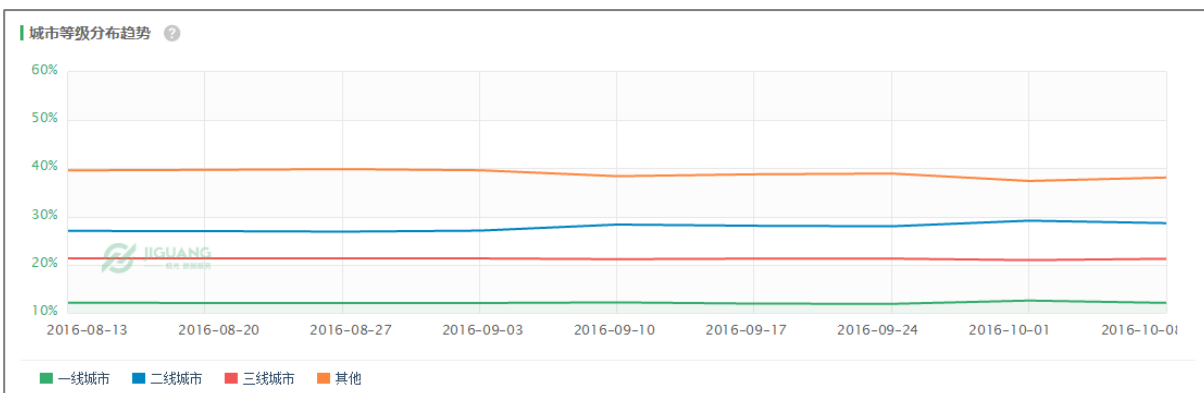
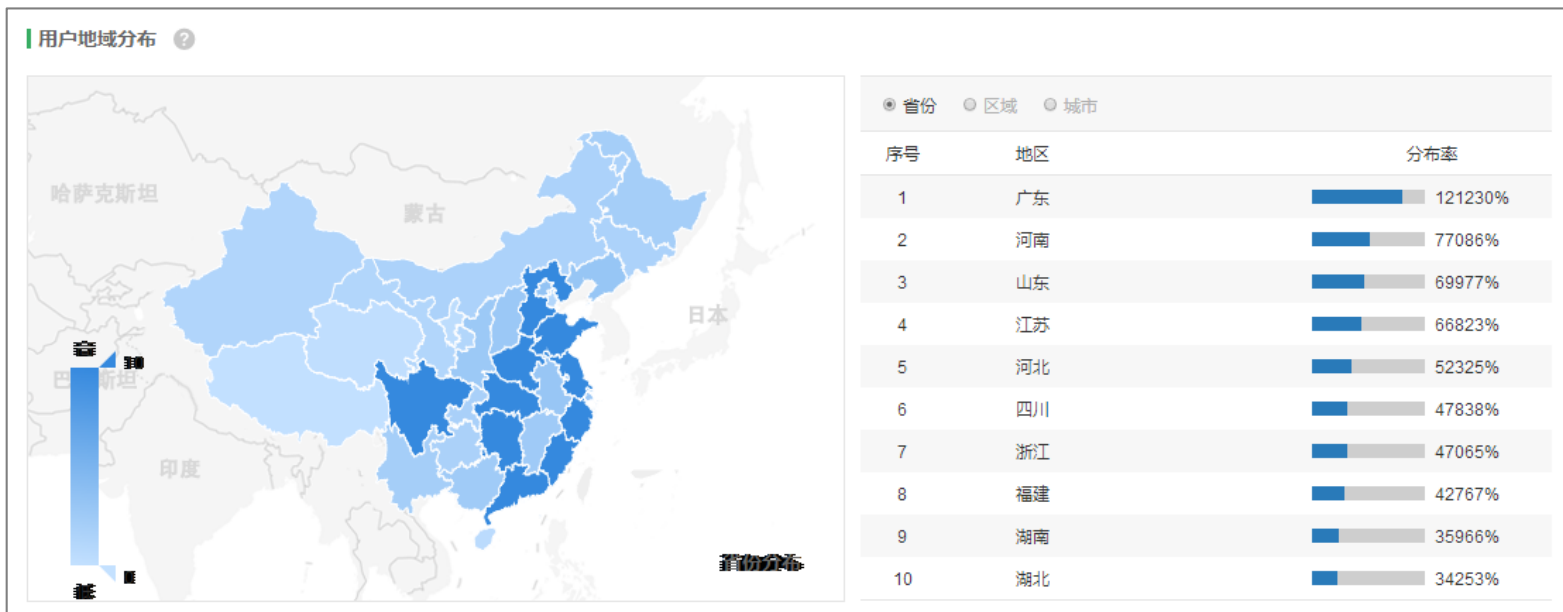


# 功能模块

## 用户特征

### 地理位置信息

安装某款应用的用户分布在哪里，帮助识别app用户拓展的地区策略，以及是否有刷机行为导致的地理位置分布异常

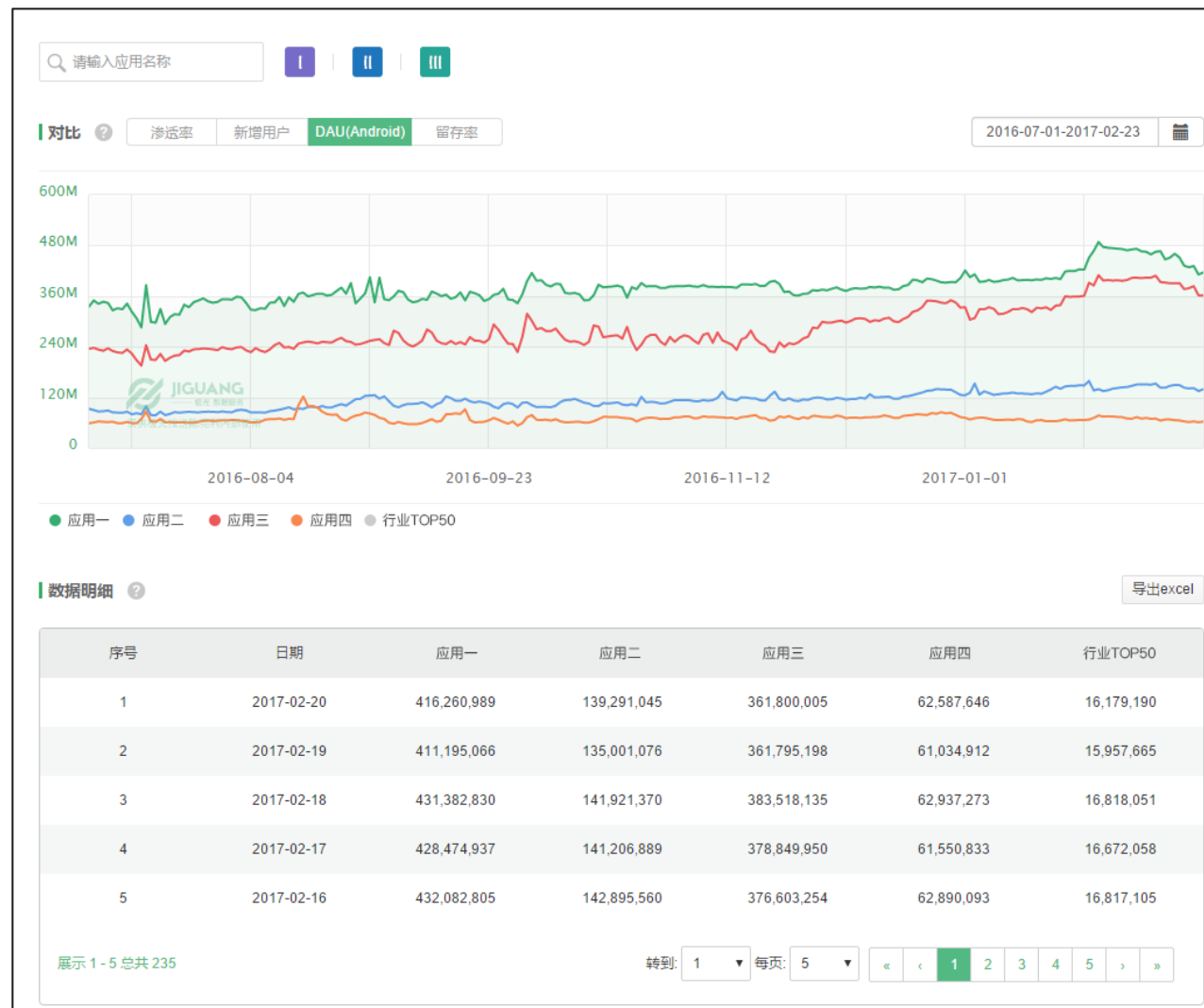


# 功能模块

## 竞品对比

### 竞品对比

自定义竞品，并能够各个竞品在多个维度进行比较分析，帮您实现准确对标



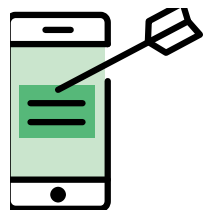
CHAPTER 05

# 样本说明

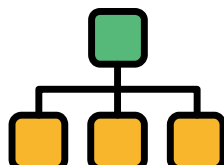
极光 ( [www.jiguang.cn](http://www.jiguang.cn) ) 是中国领先的移动大数据服务商。至今我们已经服务了超过50万款移动应用，累计覆盖超过 80 亿个移动终端，月活跃用户超过 7 亿，产品覆盖了中国国内 90% 以上的移动终端。同时，极光与诸多合作伙伴 ( 运营商、应用市场等 ) 进行数据交换/交叉验证，提供最准确、最快捷、最全面的数据服务



**准**：准确性作为数据产品最核心的指标，极光依托强大的用户覆盖 ( 同类产品覆盖率最大 ) ，提供市面上最准确的数据，如市场渗透率、行业占有率等



**快**：我们提供实时的无滞后的数据服务



**全**：涵盖所有应用，洞悉全行业发展趋势，市场预测

END  
T H A N K S



洞见数据，智判先机